



Settimana Europea per la Riduzione dei Rifiuti (SERR)

Convegno

La prevenzione nella produzione dei rifiuti
Iniziative, valutazioni e prospettive

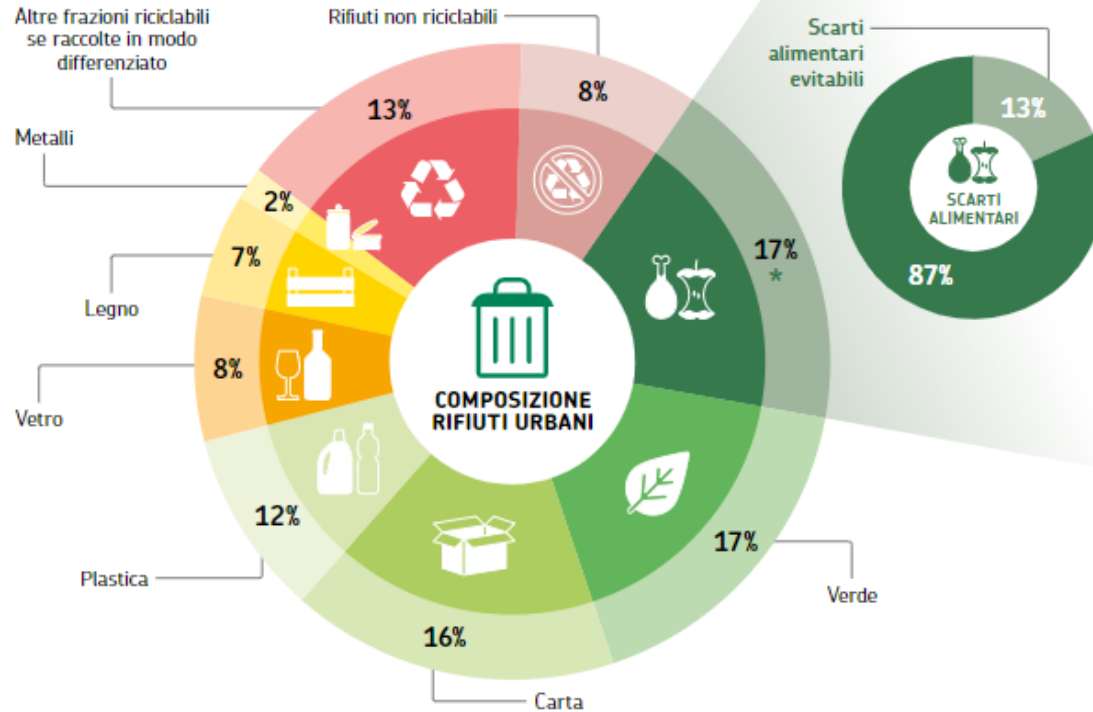
Alessandro Rossi
ANCI Emilia Romagna – Energia, ambiente, sostenibilità
www.anci.emilia-romagna.it
alessandro.rossi@anci.emilia-romagna.it



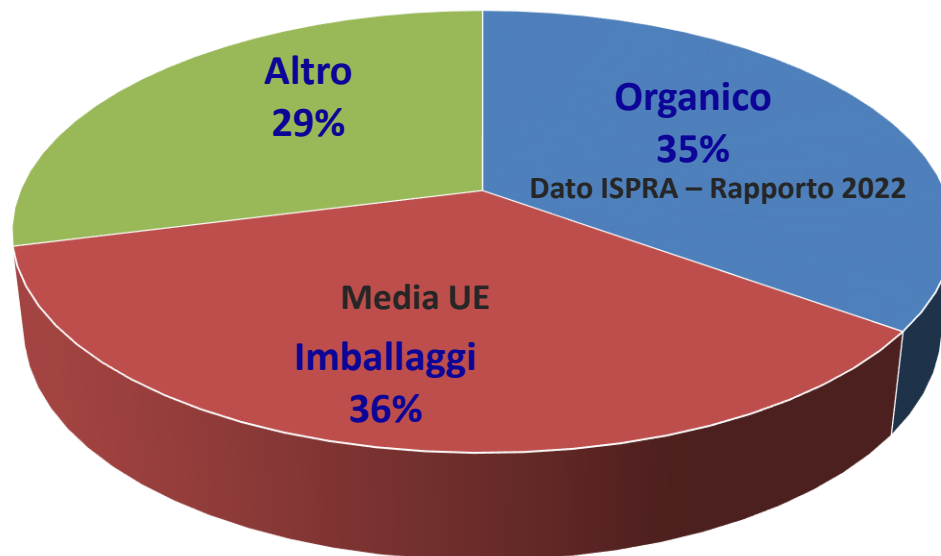
<http://newsletter.anci.emilia-romagna.it/> - <https://www.youtube.com/@ANCIEmiliaRomagnaTV>

Rifiuti urbani

FIGURA 4
Rappresentazione grafica della composizione merceologica media dei rifiuti urbani prodotti in Emilia-Romagna, anno 2021



Rifiuti urbani



Consultazione 16 maggio 2023
214/2023/R/rif



ARERA

Autorità di Regolazione per Energia Reti e Ambiente



Orientamenti per la determinazione dei costi efficienti della raccolta differenziata del trasporto, delle operazioni di cernita e delle altre operazioni preliminari e la definizione degli standard tecnici e qualitativi del recupero e dello smaltimento

Stima copertura media Italia del 42%

Non considerando:

- 1) sharing dei proventi (introdotto da MTR)
 - 2) Costi di gestione di imballaggi non intercettati da RD
 - 3) Imballaggi dispersi nell'ambiente (littering urbano e non)
- Incerteza sui costi di pre-selezione e pre-trattamento

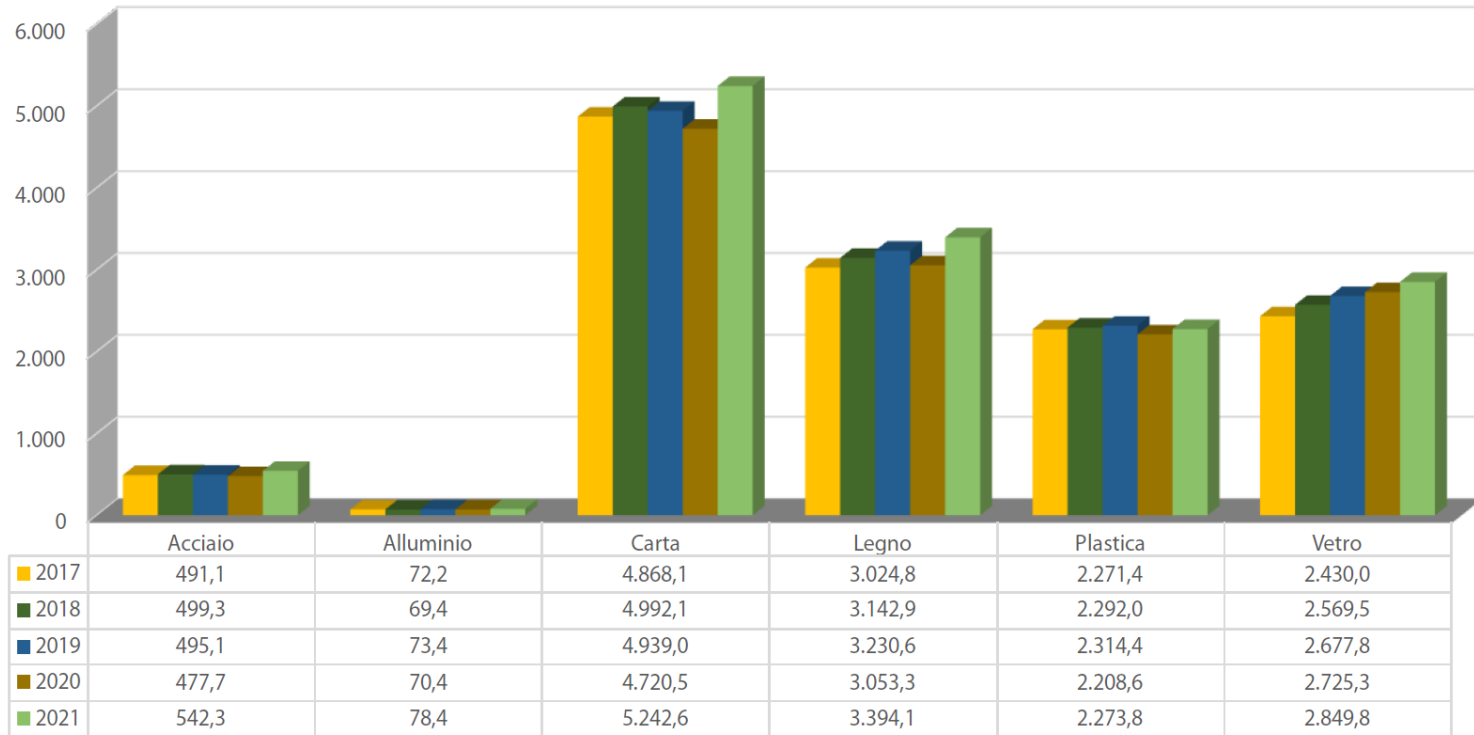


Costi operativi RD in ER e corrispettivi (poi c'è anche lo sharing)

Frazione merceologica	Costi Operativi (€/ton) <i>dati Emilia-Romagna 2019</i> <i>Fonte PRGRB (cfr. Tabella 9-13 pag. 208)</i>			Corrispettivi CONAI 2023 €/ton fascia qualità più alta
	Costi RD (CRD)	Costi Trattamento e riciclo (CRT)	Costi operativi totali della RD	
Carta e cartone	213,25	16,13	229,38	58
Plastica	420,43	203,79	624,22	343 <small>(al lordo dei costi di gestione frazione estranea)</small>
Vetro	178,30	27,41	205,71	78
Metalli	29,29	5,55	34,84	148
Legno	73,45	8,42	81,87	3,8 <small>(compresi ingombranti legno)</small>

Trend imballaggi

Figura 4.3 – Imnesso al consumo per frazione merceologica (1.000*tonnellate), anni 2017 – 2021



Cambiamento Climatico

Inquinamento chimico, nanomateriali, microplastiche, materiali radioattivi.....



Perdita di biodiversità

CO2 concentration

Radiative forcing

NOVEL ENTITIES

Genetic

Assottigliamento strato ozono troposferico

Increasing risk

European Commission EU Science Hub EPLCA

Consumption Footprint | EPLCA

Home About us Methods Data LCA P

Consumption Footprint

Assessing the environmental impacts of EU consumption

Cambiamenti dell'uso del suolo

Functional

Safe operating space

Polveri in atmosfera



Freshwater use (Blue water)

Green water

Acidificazione oceani

Acqua dolce

P

N

Ciclo dell'Azoto (N) e Fosforo (P)

SERR

20 nov 2023

Circular economy

Strategies



Smarter product use and manufacture

R0 Refuse
R1 Rethink
R2 Reduce

Make product redundant by abandoning its function or by offering the same function with a radically different product
Make product use more intensive (e.g. by sharing product)
Increase efficiency in product manufacture or use by consuming fewer natural resources and materials

Extend lifespan of product and its parts

R3 Reuse
R4 Repair
R5 Refurbish
R6 Remanufacture
R7 Repurpose

Reuse by another consumer of discarded product, which is still in good condition and fulfils its original function
Repair and maintenance of defective product so it can be used with its original function
Restore an old product and bring it up to date
Use parts of discarded product in a new product with the same function
Use discarded product or its parts in a new product with a different function

Useful application of materials

R8 Recycle
R9 Recover

Process materials to obtain the same (high grade) or lower (low grade) quality
Incineration of material with energy recovery

Linear economy

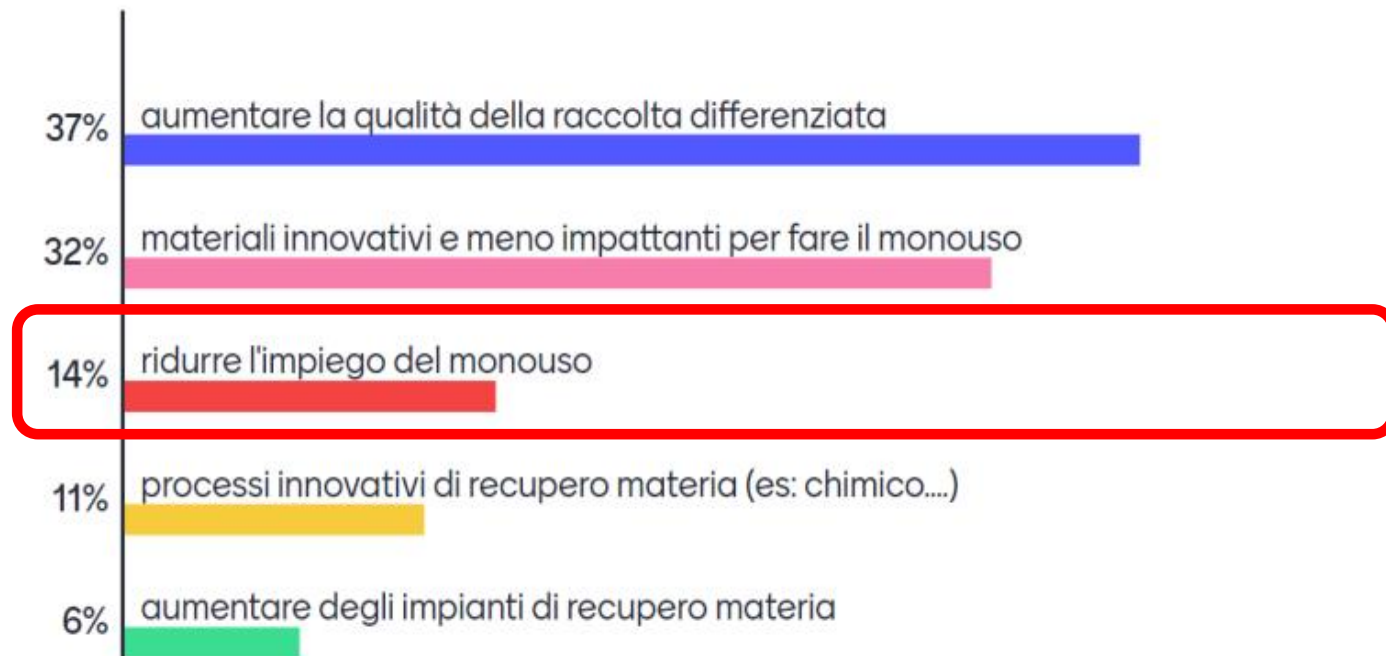


SUP: hai 100 da "spendere". Dove li spendi?



Sondaggio interattivo del dicembre 2021
circa 100 tra funzionari e amministratori comunali

SUP: dov'è concentrata l'attenzione collettiva?

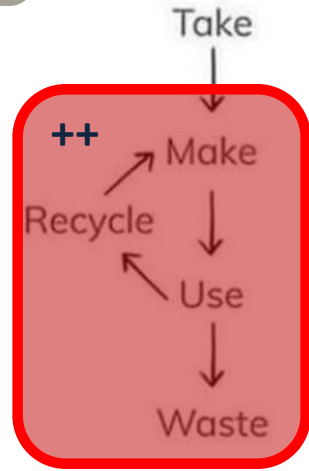


Sondaggio interattivo del dicembre 2021
circa 100 tra funzionari e amministratori comunali

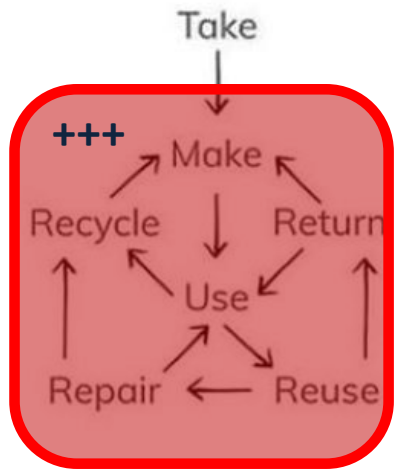
LINEAR +++
ECONOMY



RECYCLING ++
ECONOMY



CIRCULAR +
ECONOMY



**Impatto
ambientale
complessivo**

**lavoro &
economia
locale**

**Entità
riduzione
rifiuti**

Dove può intervenire il Comune?

- **Agire sul proprio perimetro diretto**
- **Incidere sulle proprie aziende e scuole**
- **Inserire prescrizioni nei contratti (GPP)**
- **Usare la leva fiscale e regolamentare**
- **Stimolare e facilitare attività commerciali**
- **Usare leva culturale verso cittadini e imprese**
- **Favorire una nuova economia urbana del riuso**



Ambito	Possibili misure
Uffici comunali	<ul style="list-style-type: none"> - Attività di comunicazione interna rivolta ai dipendenti - Rimozione bottigliette acqua in PET da riunioni/riutilizzabile/con vuoto a rendere - Installazione di dispositivi per l'erogazione di acqua - Invito a dipendenti comunali e visitatori/Utenti di - Distribuzione tazze e tazze riutilizzabili per bevande - Modifica dei contratti di fornitura per i distributori di bottigliette acqua in PET) - Predisposizione area ristoro per i dipendenti comunali
Altre sedi di proprietà o di diretta competenza dell'Amministrazione comunale	<ul style="list-style-type: none"> - Comunicazione e sensibilizzazione - Scontistica TARI/TARIP in relazione a specifiche misure prodotti monouso
Società ed enti partecipate o controllate dal Comune	<ul style="list-style-type: none"> - Attività di comunicazione interna alle sale e destinatarie - Modifica del regolamento comunale per la concessione di convegni, seminari, assemblee, attività ricreative - Installazione di dispositivi per l'erogazione di acqua - Modifica dei contratti di fornitura per i distributori (opzione senza bicchiere, rimozione bottigliette acqua in PET)
Altri uffici	<ul style="list-style-type: none"> - Predisposizione materiale di comunicazione/linee guida - Predisposizione disciplinare/marchio per "eco-eventi" particolare vuoto a rendere su bicchieri e stoviglie - Predisposizione servizio di noleggio kit stoviglie lavaggio gratuito - Installazione fontane/punti di erogazione acqua di pubblica utilità - Scontistica TARI/TARIP - Banco dimostrativo di assaggio dell'acqua del rubinetto - Altre forme di agevolazione/semplificazione/sostegno a carico del Comune (noleggio gratuito di strutture e materiali, messa a disposizione di spazi, ecc...)
Manifestazioni, convegni, eventi pubblici organizzati presso strutture comunali	<ul style="list-style-type: none"> - Predisposizione materiale di comunicazione/linee guida - Predisposizione disciplinare/marchio per "eco-eventi" particolare vuoto a rendere su bicchieri e stoviglie - Predisposizione servizio di noleggio kit stoviglie lavaggio gratuito - Installazione fontane/punti di erogazione acqua di pubblica utilità - Scontistica TARI/TARIP - Banco dimostrativo di assaggio dell'acqua del rubinetto - Altre forme di agevolazione/semplificazione/sostegno a carico del Comune (noleggio gratuito di strutture e materiali, messa a disposizione di spazi, ecc...)
Manifestazioni, sagre ed eventi su suolo pubblico	<ul style="list-style-type: none"> - Attività di comunicazione, formazione, sensibilizzazione - Invito a studenti e insegnanti ad usare la propria borraccia - Installazione di dispositivi per l'erogazione di acqua - Modifica dei capitolati di gara per il servizio di ristorazione - Stoviglie riutilizzabili, l'installazione (ove non presente) di lavaggio stoviglie tra i compiti del personale dell'istituto - Promozione della frutta a metà mattina nella scuola - Accordi per la distribuzione di questi o altri prodotti
Scuole e università incluso il servizio di ristorazione scolastica	<ul style="list-style-type: none"> - Attività di comunicazione interna alle strutture dei dipendenti comunali - Invito a dipendenti operanti all'interno delle strutture comunali per l'acqua - Installazione di dispositivi per l'erogazione di acqua - Modifica dei contratti di fornitura per i distributori di bottigliette acqua in PET)
Strutture sanitarie e assistenziali di competenza comunale	<ul style="list-style-type: none"> - Protocolli di intesa con le associazioni di categoria rappresentative - Campagne e iniziative di comunicazione/sensibilizzazione pubblica delle strutture che adottano misure di riduzione - Diffusione del progetto <i>Refill my bottle</i>, che consente di portare la propria borraccia o il proprio contenitore con acqua di pubblica utilità - Scontistica TARI/TARIP per chi adotta misure di prevenzione - Modifica dei contratti di fornitura per i distributori di plastica (es. utilizzo esclusivo bicchieri/tazze riutilizzabili) - Partecipazione alla gestione della distribuzione acqua di rete, partecipazione alla
Strutture di somministrazione: strutture di somministrazione di alimenti e bevande (bar, pub, osterie, birrerie, pizzerie, paninerie, piadinerie, take away, rosticcerie, friggitorie, gelaterie e attività similari, etc. ...);	<ul style="list-style-type: none"> - Protocolli di intesa con le associazioni di categoria rappresentative - Campagne e iniziative di comunicazione/sensibilizzazione pubblica delle strutture che adottano misure di riduzione - Diffusione del progetto <i>Refill my bottle</i>, che consente di portare la propria borraccia o il proprio contenitore con acqua di pubblica utilità - Scontistica TARI/TARIP per chi adotta misure di prevenzione - Modifica dei contratti di fornitura per i distributori di plastica (es. utilizzo esclusivo bicchieri/tazze riutilizzabili) - Partecipazione alla gestione della distribuzione acqua di rete, partecipazione alla

RIDURRE I RIFIUTI DA PRODOTTI IN PLASTICA MONOUSO

...E NON SOLO IN PLASTICA

VADEMECUM PER I COMUNI

- Una gerarchia per le misure "plastic-free"
- Progettare una strategia NO monouso
- Definire gli obiettivi | Scegliere l'approccio | Identificare le misure
- Le misure: alcune specifiche
- Focus: 'biodegradabile & compostabile'
- Focus: contenitori riutilizzabili & emergenza COVID-19



<https://www.anci.emilia-romagna.it/2022/02/15/vademecum-monouso-comuni/>

Ambito	Possibili misure
<p>Uffici comunali</p> <p>Altre sedi di proprietà o di diretta competenza dell'Amministrazione comunale</p> <p>Società ed enti partecipate o controllate dal Comune</p>	<ul style="list-style-type: none"> - Attività di comunicazione interna rivolta ai dipendenti e agli utenti dei servizi comunali - Rimozione bottigliette acqua in PET da riunioni/incontri e sostituzione con acqua in caraffa o in bottiglia riutilizzabile/con vuoto a rendere - Installazione di dispositivi per l'erogazione di acqua di rete - Invito a dipendenti comunali e visitatori/utenti delle strutture ad usare la propria borraccia/bottiglia - Distribuzione tazze e tazzine riutilizzabili per bevande calde (caffè, tè, tisane...) ai dipendenti comunali - Modifica dei contratti di fornitura per i distributori automatici (opzione senza bicchiere, rimozione bottigliette acqua in PET) - Predisposizione area ristoro per i dipendenti con stoviglie lavabili e lavandino
<p>Altri uffici</p>	<ul style="list-style-type: none"> - Comunicazione e sensibilizzazione - Scontistica TARI/TARIP in relazione a specifiche misure di riduzione dei rifiuti derivanti dall'utilizzo di prodotti monouso
<p>Manifestazioni, convegni, eventi pubblici organizzati presso strutture comunali</p>	<ul style="list-style-type: none"> - Attività di comunicazione interna alle sale e destinata agli utenti delle iniziative - Modifica del regolamento comunale per la concessione di sale pubbliche e altri immobili per riunioni, convegni, seminari, assemblee, attività ricreative e culturali - Installazione di dispositivi per l'erogazione di acqua di rete - Modifica dei contratti di fornitura per i distributori automatici installati presso le strutture comunali (opzione senza bicchiere, rimozione bottigliette acqua in PET)

Ambito	Possibili misure	Ambito	Possibili misure
Manifestazioni, sagre ed eventi su suolo pubblico	<ul style="list-style-type: none"> - Predisposizione materiale di comunicazione/linee guida a disposizione degli organizzatori degli eventi - Predisposizione disciplinare/marchio per "eco-eventi" che includa misure di riduzione del monouso (in particolare vuoto a rendere su bicchieri e stoviglie riutilizzabili) - Predisposizione servizio di noleggio kit stoviglie lavabili + lavastoviglie - Istituzione fontane/punti di erogazione acqua di rete - Scontistica TARI/TARIP - Banco dimostrativo di assaggio dell'acqua del rubinetto con sfida a chi riesce a riconoscere quella minerale - Altre forme di agevolazione/semplificazione/sostegno riservate agli "eco-eventi" (es. deroghe sulla durata, noleggio gratuito di strutture e materiali, messa a disposizione di personale comunale per gli aspetti tecnici/autorizzativi etc...) 	<p>Pubblici esercizi di somministrazione: strutture di somministrazione di alimenti e bevande (bar, pub, osterie, birrerie, pizzerie, paninerie, piadinerie, take away, rosticcerie, friggitorie, gelaterie e attività similari, etc...);</p> <p>Strutture ricettive (alberghi, pensioni, campeggi, case vacanze etc...);</p>	<ul style="list-style-type: none"> - Protocolli di intesa con le associazioni di categoria rappresentative - Campagne e iniziative di comunicazione/sensibilizzazione, incluse le misure volte a promuovere presso il pubblico le strutture che adottano misure di riduzione del monouso - Diffusione del progetto <i>Refill my bottle</i>, che consente agli utenti di riempire presso i pubblici esercizi aderenti la propria borraccia o il proprio contenitore con acqua di rete - Scontistica TARI/TARIP per chi adotta misure di prevenzione rifiuti, incluse misure di riduzione del monouso in plastica (es. utilizzo esclusivo bicchieri/tazze riutilizzabili con vuoto a rendere, eliminazione stoviglie monouso, somministrazione acqua di rete, partecipazione alla rete <i>Refill my bottle</i> etc) N.B. Dal punto di vista economico si tratta di cifre irrisorie rispetto agli investimenti richiesti, va quindi inteso e comunicato che si tratta di un incentivo 'simbolico' - Altre forme di agevolazione/semplificazione/sostegno - Istituzione fontane/punti di erogazione acqua di rete all'interno o in prossimità delle strutture (in particolare stabilimenti balneari)
Scuole e università incluso il servizio di ristorazione scolastica	<ul style="list-style-type: none"> - Attività di comunicazione, formazione, sensibilizzazione rivolta a studenti e insegnanti - Invito a studenti e insegnanti ad usare la propria borraccia/bottiglia per l'acqua - Istituzione di dispositivi per l'erogazione di acqua di rete - Modifica dei capitolati di gara per il servizio di ristorazione con l'introduzione (in sostituzione del monouso) di stoviglie riutilizzabili, l'istituzione (ove non presente) di lavastoviglie e la previsione esplicita del servizio di lavaggio stoviglie tra i compiti del personale dell'impresa affidataria - Promozione della frutta a metà mattina nella scuola primaria in sostituzione di prodotti/merendine confezionate, con accordi per la distribuzione di questi o altri prodotti locali, da forno, etc. 	<p>Attività commerciali di vendita al dettaglio (piccola e grande distribuzione)</p>	<ul style="list-style-type: none"> - Protocolli di intesa con le associazioni di categoria rappresentative - Campagne e iniziative di comunicazione/sensibilizzazione, incluse le misure volte a promuovere presso il pubblico le strutture che adottano misure di riduzione del monouso - Scontistica TARI/TARIP per chi adotta misure di prevenzione dei rifiuti, incluse misure di riduzione del monouso in plastica (es. messa a disposizione di sacchetti riutilizzabili, distribuzione di prodotti sfusi, possibilità di portare il proprio contenitore da casa per l'acquisto di prodotti da banco e cibi pronti, utilizzo di imballaggi terziari riutilizzabili per la logistica distributiva...) - Altre forme di agevolazione/semplificazione/sostegno
Strutture sanitarie e assistenziali di competenza comunale	<ul style="list-style-type: none"> - Attività di comunicazione interna alle strutture destinata agli utenti dei servizi sanitari e assistenziali - Invito a dipendenti operanti all'interno delle strutture e agli utenti dei servizi ad usare la propria borraccia/contenitore per l'acqua - Istituzione di dispositivi per l'erogazione di acqua di rete - Modifica dei contratti di fornitura per i distributori automatici installati presso le strutture (opzione senza bicchiere, rimozione bottigliette acqua in PET) 	<p>Cittadinanza e visitatori/turisti</p>	<ul style="list-style-type: none"> - Campagne e iniziative di comunicazione/sensibilizzazione - Istituzione fontane/fontanelle/case dell'acqua in prossimità di luoghi ad elevato afflusso di persone - Vendita borracce negli info-point comunali - Servizio di noleggio stoviglie riutilizzabili per piccoli eventi (es. feste private, compleanni, iniziative di quartiere)

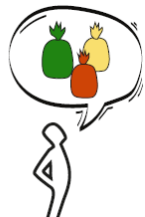
<https://www.anci.emilia-romagna.it/2022/02/15/vademecum-monouso-comuni/>

MANIFESTO #moNOuso



1. Il problema non è la plastica, ma il monouso

Sostituire prodotti monouso con altri prodotti monouso - per quanto realizzati con altri materiali - **non è una soluzione coerente** con la necessità di ridurre drasticamente il consumo di risorse naturali e, soprattutto, con l'entità e i tempi dei cambiamenti necessari per "riconduurre lo sviluppo sui binari della sostenibilità".



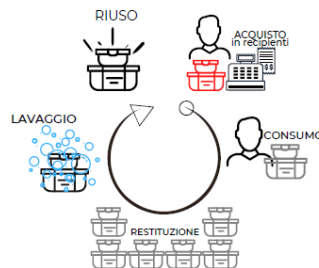
2. La differenziata non basta

Migliorare i processi produttivi, la raccolta differenziata e il riciclo dei rifiuti sono **condizioni necessarie ma non sufficienti** per contrastare efficacemente la crisi ecologica in atto.

<https://www.anci.emilia-romagna.it/manifesto-monouso/>

3. Accompagnare la prevenzione

È necessario **stimolare, facilitare e accompagnare** persone e imprese a modificare comportamenti e modelli imprenditoriali in linea con una precisa gerarchia che vede al primo posto la prevenzione: non produrre rifiuti.



4. Favorire il riuso

È necessario consolidare e favorire i **modelli del riuso in ogni contesto**, ferme restando le esigenze di igiene e sicurezza.

5. Testimoniare il cambiamento

Superare la cultura e la prassi dell'usa e getta negli stili di consumo e nell'offerta di prodotti e servizi **si può e si deve fare**. Testimoniare il cambiamento comunicando le azioni - piccole e grandi - messe in campo dalla pubblica amministrazione contribuisce al coinvolgimento degli attori sociali ed economici.



Adesioni ricevute

Comuni: Bologna, Valsamoggia (BO), Sasso Marconi (BO), Cesena, San Prospero (MO), Baiso (RE), Russi (RA), Misano Adriatico (RN), Monte San Pietro (BO), Rimini, Imola (BO), Brescia, Vedano Olona (VA), Genova, San Lazzaro di Savena (BO), Vigarano Mainarda (FE), Laveno Mombello (VA)

Privati: E.S.P.E.R. - Aroundrs srl SB - REF Ricerche srl - PCUP srl - Associazione Comuni Virtuosi - Clust-ER Greentech - Worm srls - Eco Eventi O.d.V. - Ekomon Italia Amicobicchiere - Associazione 5R Zero Sprechi - Sumus Italia Srl - Brescia Green - Switch on lab Srl - Future Power srl



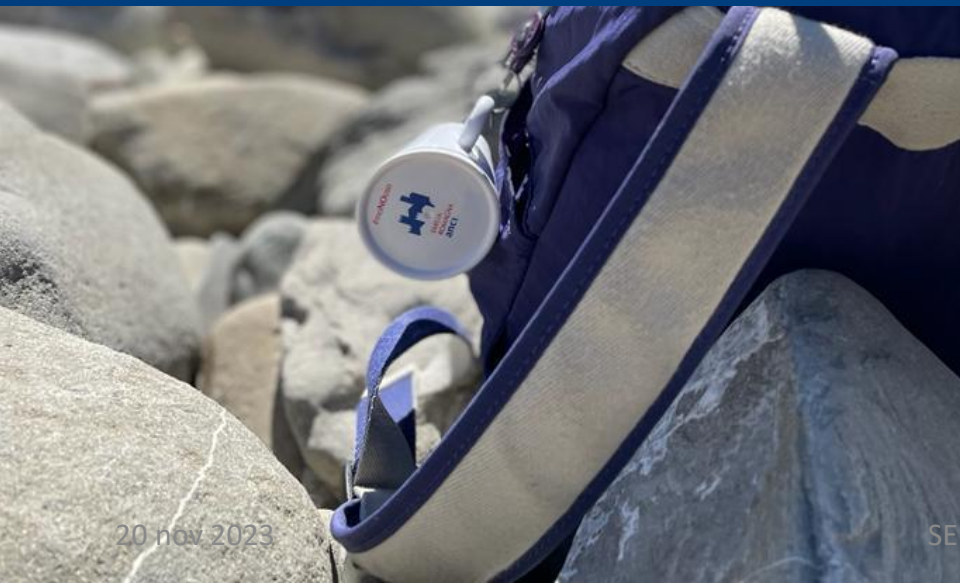
EMILIA
ROMAGNA
anci

#moNOuso



In tutta Europa, nei distributori di bevande esiste l'opzione «usa la tua tazza». Richiedila al gestore per il tuo comune, le scuole, in biblioteca.. Ed è solo l'inizio.

RISPARMIA RISORSE: EVITA DI PRODURRE RIFIUTI



I quaderni del riuso

(link nelle immagini)



Quaderni del riuso - Numero 0

OLTRE IL #MONOUSO: I MODELLI DEL #RIUSO

ALCUNE IDEE PER UN DIALOGO TRA AMMINISTRAZIONI E IMPRESE



Con il contributo di



Con il supporto di



EVENTI #moNOuso

organizzare eventi senza usa e getta

03/2023

CAPITOLATO TECNICO

Servizio Catering, Light Lunch a buffet
Convegno "*titolo convegno*" - *data convegno, indirizzo convegno*

INDICE

PREMESSA	2
Articolo 1. Oggetto del contratto.....	2
Articolo 2. Servizi e prestazioni minime essenziali.....	2
Articolo 3. Disposizioni specifiche sui prodotti monouso.....	3
Articolo 4. Disposizioni specifiche per la riduzione degli sprechi alimentari.....	4
Articolo 5. Luogo e modalità di esecuzione.....	4
Articolo 6. Servizi accessori.....	5
Articolo 7. Articolazione e termini di presentazione dell'offerta.....	6
Articolo 8. Aggiudicazione.....	6
Articolo 9. Fatturazione e pagamenti.....	6

Un'economia urbana del riuso

- Sperimentazioni
- Infrastrutture abilitanti

ATERSIR

AMMINISTRAZIONE TRASPARENTE ALBO PRETORIO ATTI E DOCUMENTI CONVOCAZIONI

AGENZIA TERRITORIALE DELL'EMILIA-ROMAGNA PER I SERVIZI IDRICI E RIFIUTI
AMMINISTRAZIONE TRASPARENTE

Home / Bando per l'assegnazione di contributi per la realizzazione di progetti comunali di riduzione della produzione dei rifiuti - Anno 2023

Amministrazione
Trasparente

Disposizioni generali ▼

**Bando per l'assegnazione di contributi per la
realizzazione di progetti comunali di riduzione
della produzione dei rifiuti - Anno 2023**

Progetti sperimentali

- **Cassette monouso per ortofrutta
mercati rionali, esercizi di prossimità**
- **Cassette in EPS per prodotti ittici
mercati all'ingrosso, GDO, piccola e media distribuzione**
- **Articoli monouso per alimenti e bevande
asporto, food delivery**
- **Contenitori monouso per prodotti alimentari da banco
guanti, sacchetti leggeri, imballaggi...**

Infrastrutture abilitanti

- Impianti per lavaggio di stoviglie o contenitori
eventi, sagre, food delivery...
- «*Biblioteche*» per la condivisione di oggetti
apparecchi di uso saltuario...
- Repair café
(in arrivo requisiti di riparabilità UE)
- Empori solidali
recupero o donazione di eccedenze di prodotti
-

Non solo profit!

Come attivare i procedimenti

Il **coinvolgimento** degli **ETS** da parte degli enti territoriali avviene nel rispetto delle seguenti **fonti**, quale disciplina speciale di riferimento:

- ✓ **CTS**;
- ✓ **DM n. 72/2021** (**Linee guida** ministeriali sul rapporto fra PA ed ETS);
- ✓ **legge regionale n. 3/2023**;
- ✓ **regolamenti locali** (*ove esistenti*).

Due sono le **modalità**:

- a) iniziativa «**pubblica**» (pubblicazione Avviso o utilizzo di eventuale Elenco di ETS);
- b) iniziativa «**di parte**» (ETS, singoli o associati, che presentano proposta progettuale).