

Gestione dei rifiuti urbani nel bacino territoriale di Parma



**ALLEGATO B.6.B AL DISCIPLINARE TECNICO
CARTOGRAFIA DEI SERVIZI DI RACCOLTA**

SUB-ALLEGATO A.1

GARA CIG:
72029985FC

Bacino Territoriale
di Parma

FASCICOLO

**ALLEGATI AL
PIANO
PROGRAMMA
ORGANIZZATIVO
DEL SERVIZIO**



**iren**

**ALLEGATI CARTOGRAFICI F1.2
ATLANTE CARTOGRAFICO**

PARTE A

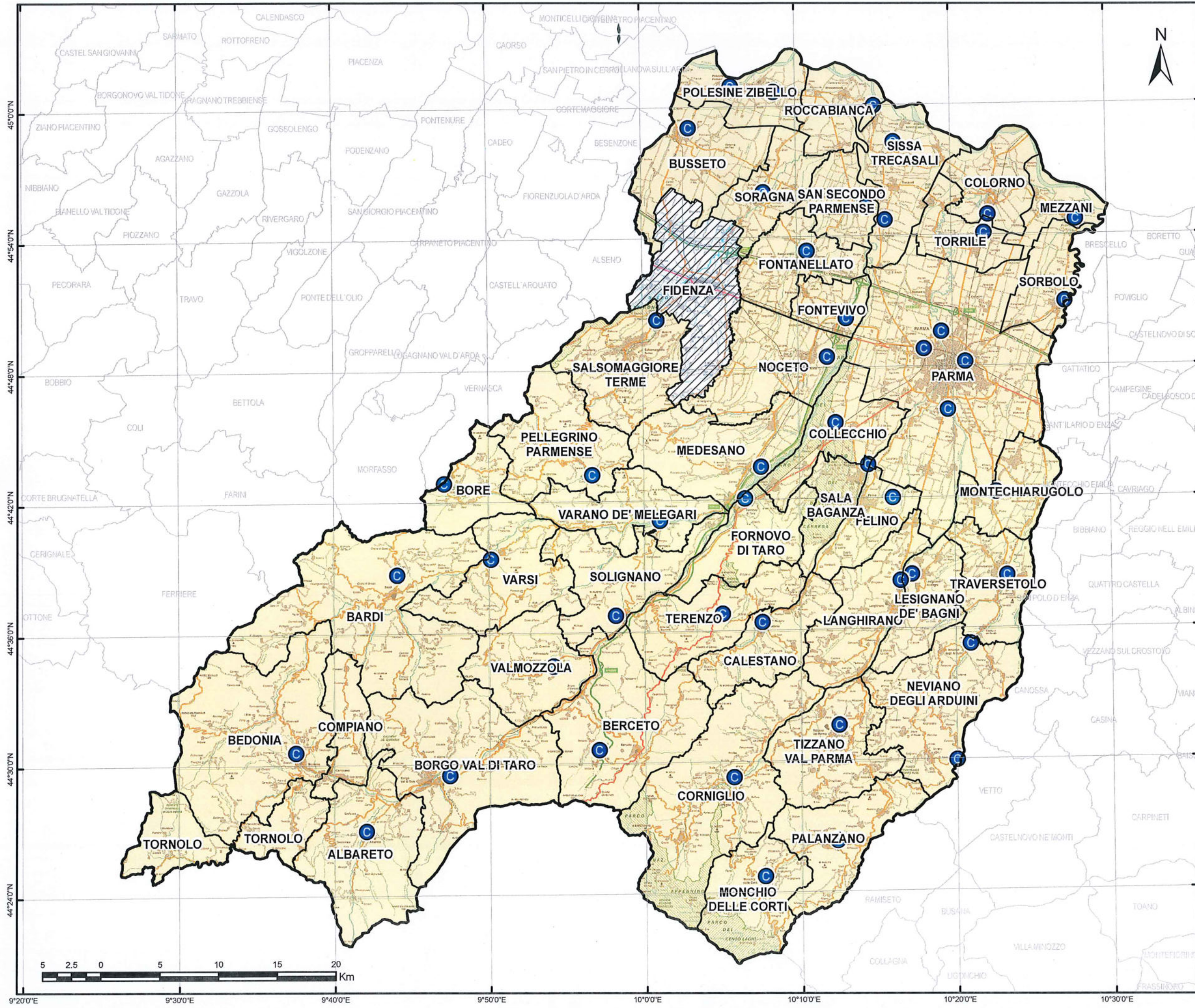
**ALLEGATI CARTOGRAFICI
RACCOLTA**

SEZIONE A.1

**INQUADRAMENTO GENERALE
RACCOLTA**

Iren Ambiente S.p.A.
L'Amministratore Delegato
Roberto Paterlini





Gara CIG 72029985FC
Bacino Territoriale
di Parma

1
FASCICOLO
ALLEGATI AL
PIANO
PROGRAMMA
ORGANIZZATIVO
DEL SERVIZIO



SERVIZIO DI RACCOLTA

TAVOLA
INQUADRAMENTO RACCOLTA

SCALA 1:300000	REVISIONE 1.0
--------------------------	-------------------------

LEGENDA

- COMUNI ESCLUSI DAL BANDO DI GARA
- COMUNI INCLUSI NEL BANDO DI GARA
- ALTRI COMUNI DELLA REGIONE
- RACCOLTA PAP A TARIFFAZIONE PUNTUALE
- Centri di Raccolta

Iren Ambiente S.p.A.
L'Amministratore Delegato
Roberto Palerini