

**Legenda**

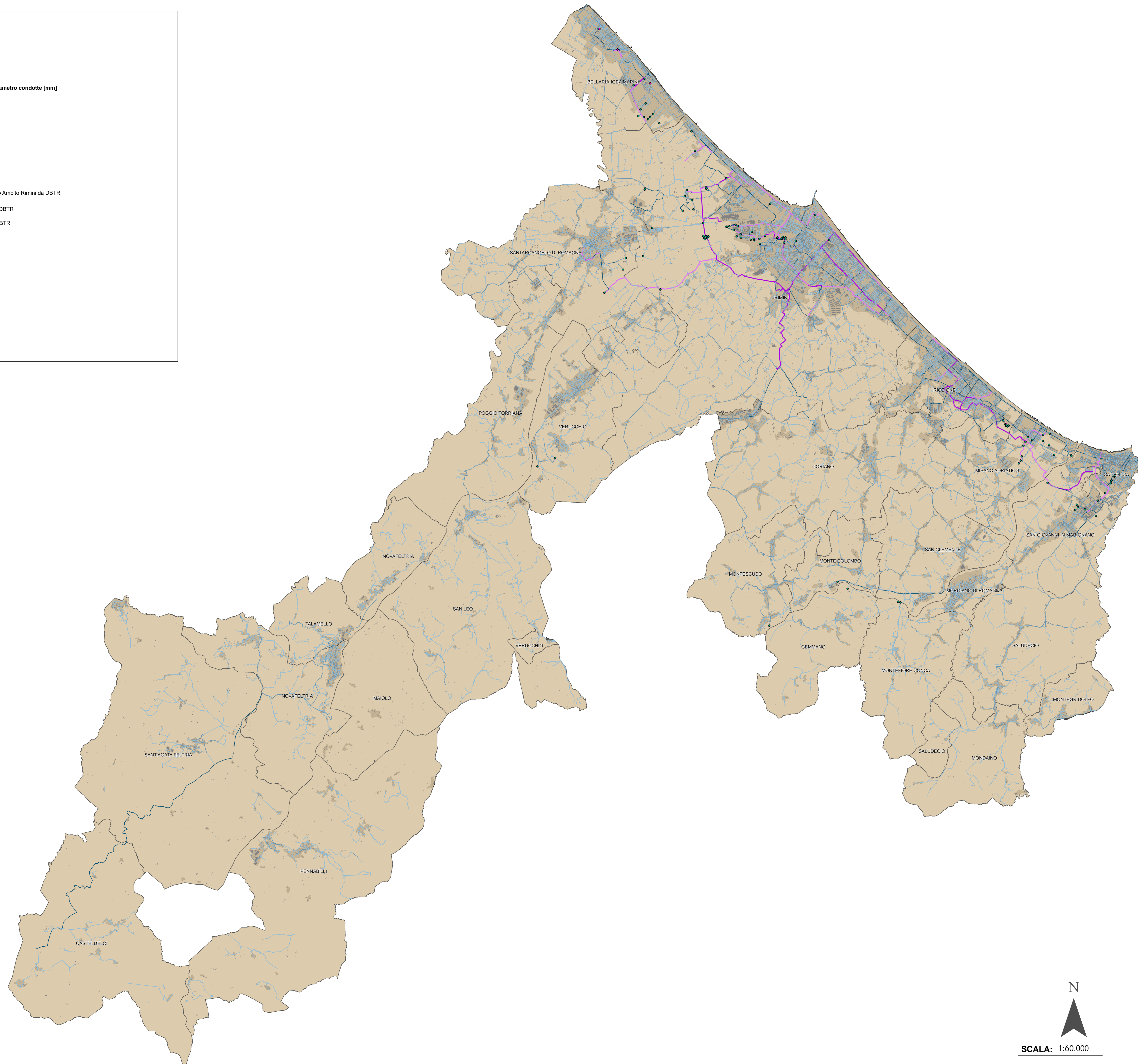
**Pozzi**

- In Servizio
- Fuori Servizio

**Rete acquedottistica: diametro condotte [mm]**

- < di 100
- da 100 a 200
- da 201 a 300
- da 301 a 400
- > di 401

- Comuni Sub Ambito Rimini da DBTR
- Località da DBTR
- Edifici da DBTR



**ATER SIR**

**PROVINCIA DI RIMINI**

PROPRONTE: \_\_\_\_\_

UBICAZIONE: \_\_\_\_\_

ELABORATO: **ALLEGATO A2: CARATTERIZZAZIONE RETE ACQUEDOTTISTICA**

DIRETTORE TECNICO: \_\_\_\_\_ dott. Giorgio Neri

CODIFICA:

04				
03				
02				
01	settembre 2015	B. Rebecchi	R. Bertinelli	G. Neri
REV.	DATA	REDAZIONE	APPROVAZIONE	DESCRIZIONE

**AMBITER S.p.A.**  
 Via Niccolò da Ugento, 001 - 44200 - Rimini (RN) - Tel. 0521 - 44200 - www.ambiter.it - info@ambiter.it