

**Gestione dei rifiuti urbani ed assimilati nei bacini  
territoriali di Ravenna e Cesena**



**Allegato A.1.2 al Disciplinare Tecnico**

**Servizi di raccolta attivi all'avvio del Contratto**

**Cartografie dei servizi attivi all'avvio del Contratto**

# Comune di Russi – Sintesi Stato di Fatto

Servizio attuale:

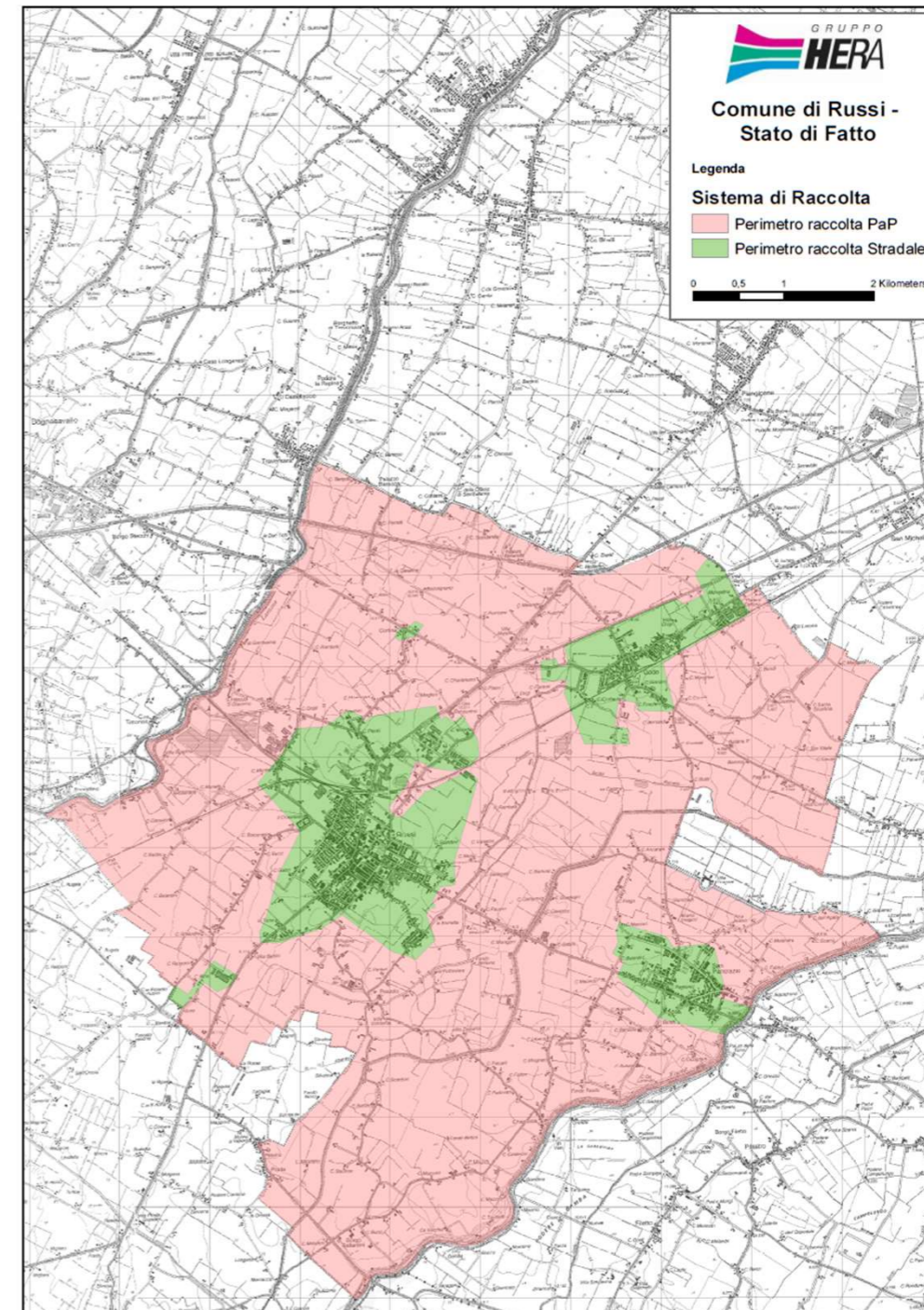
- **Raccolta stradale con IEB di recente completamento:** indifferenziato (RUR) e frazioni monomateriali di carta, plastica, vetro/lattine, potature e organico;
- **Raccolta domiciliare (PaP integrale)** nel forese

Servizio attualmente presente:

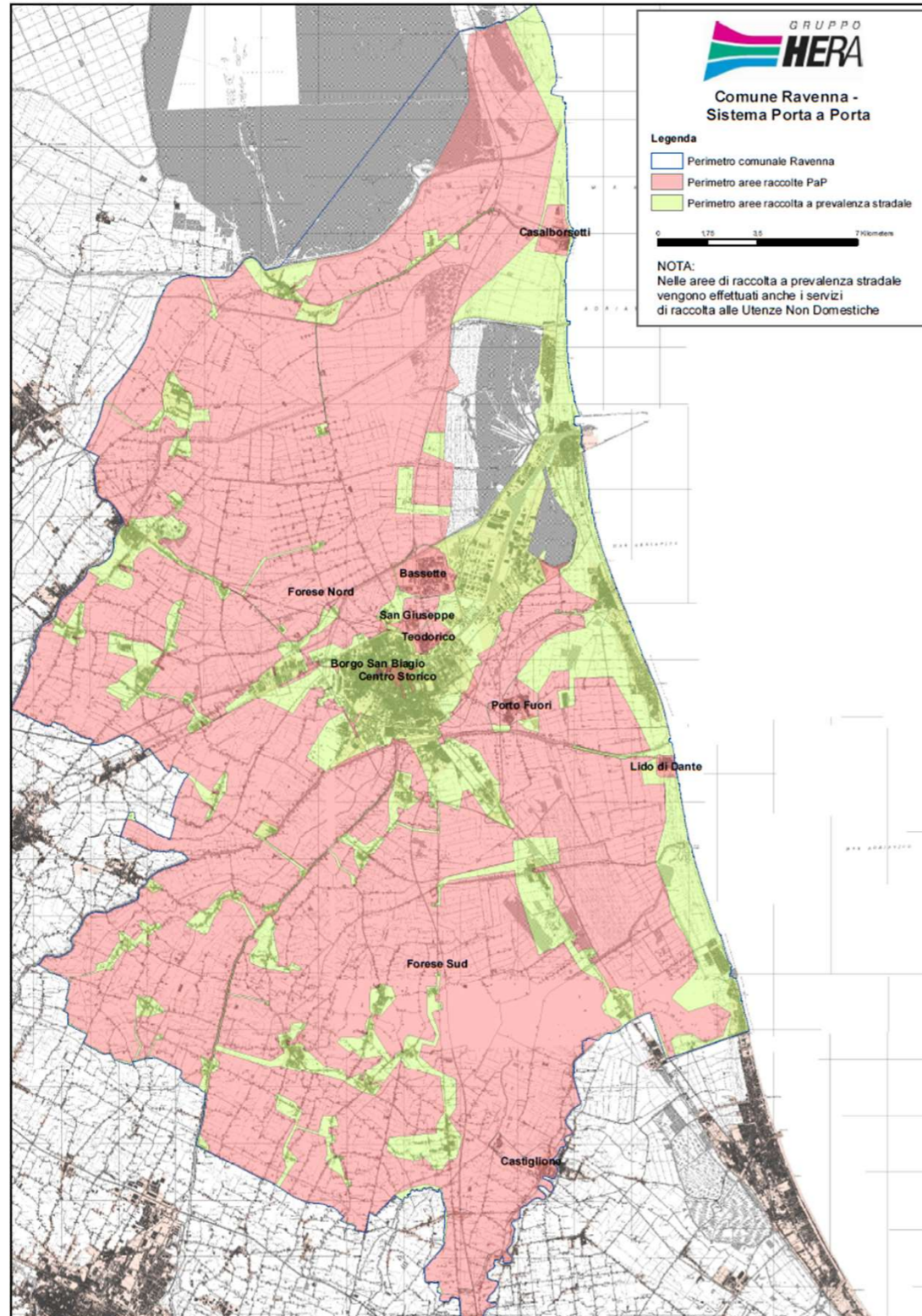
- **Centro Urbano: IEB stradali**



- **Forese: PaP integrale**



# Comune di Ravenna - Sintesi Stato di Fatto



Il servizio attuale di raccolta RSU presenta sul territorio varie modalità applicative:

- **Raccolta stradale con IEB non sempre complete per la maggior parte del territorio urbanizzato:** per indifferenziato (RUR) e frazioni monomateriali di carta, plastica, vetro/lattine, potature e organico (Area Urbana, frazioni, ZAI Fornace Zarattini, Baiona e porto e Lidi escluso Casalborsetti e Lidi Sud) (\*);
- **Raccolta Stradale, IEI e Servizi dedicati** con una porzione servita a PaP per la sola RD nel **Centro Storico** (\*);
- **Raccolta domiciliare** (PaP integrale) nella **ZAI Bassette, forese case sparse**, e in alcuni quartieri: **S.Giuseppe Teodorico e Castiglione**; (\*\*)
- **Raccolta mista:** indifferenziato (RUR) e organico PaP e le rimanenti frazioni monomateriali a IEB (\*) **nei Lidi Sud, Casalborsetti, Porto Fuori e quartiere S.biagio «ridotto» Spreti- Portone-abbandonato**

## Servizio attualmente presente:

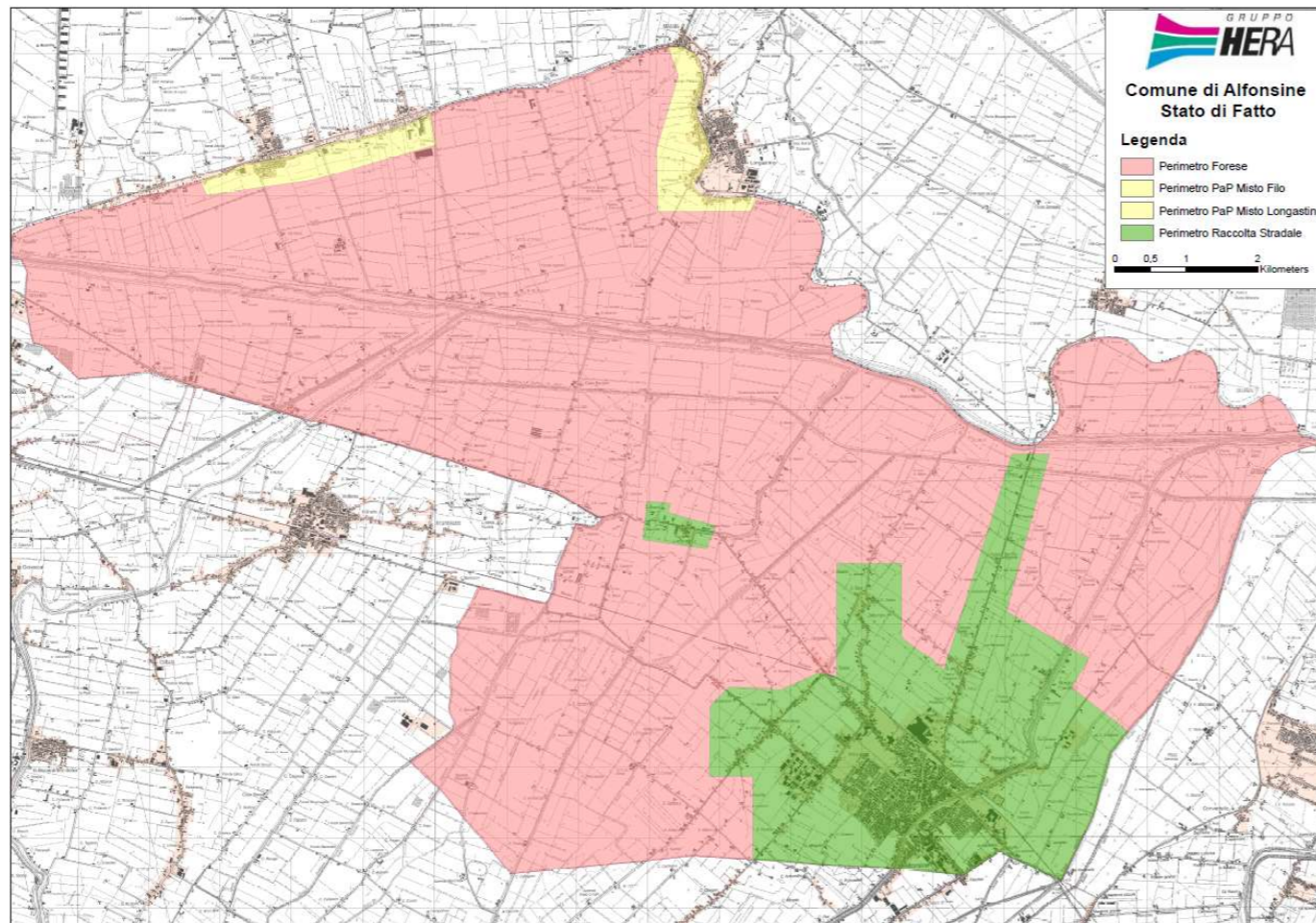
- (\*) : IEB Stradali non complete



- (\*\*): PaP integrale



# Comune di Alfonsine - Sintesi Stato di Fatto



Servizio attuale:

- **Raccolta stradale con IEB non sempre complete:**  
indifferenziato (RUR) e frazioni monomateriali di carta, plastica, vetro/lattine, potature e organico;
- **Raccolta domiciliare (PaP integrale) nel forese.**

**Servizio attualmente presente:**

- **Centro Urbano: IEB stradali**



- **Forese: PaP integrale**

# Comune di Bagnacavallo – Sintesi Stato di Fatto

Servizio attuale:

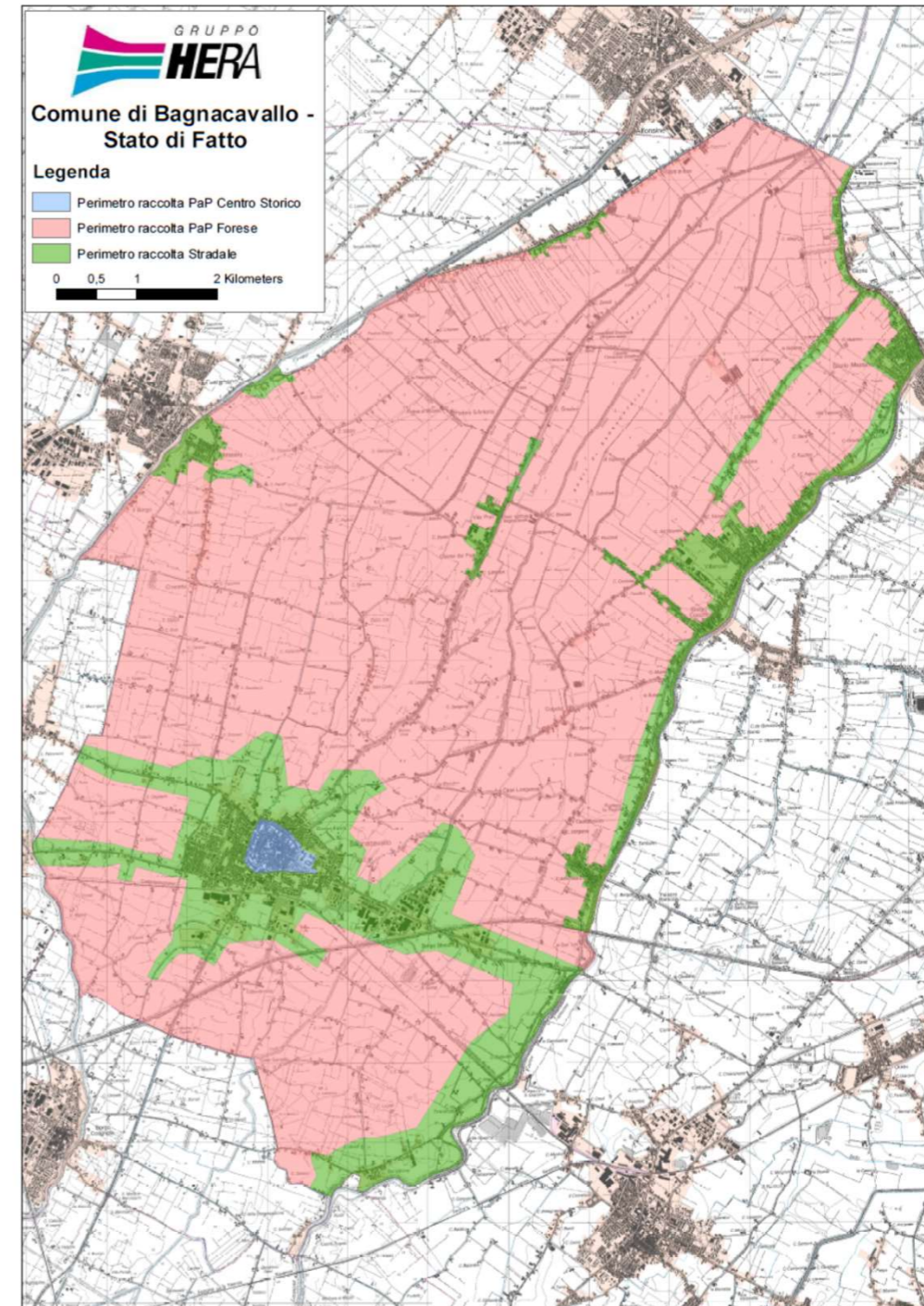
- **Raccolta stradale con IEB non sempre complete:** indifferenziato (RUR) e frazioni monomateriali di carta, plastica, vetro/lattine, potature e organico;
- **Raccolta domiciliare (PaP integrale)** nel forese e centro storico.

**Servizio attualmente presente:**

- **Centro Urbano: IEB stradali**



- **Forese e Centro Storico: PaP integrale**





# Comune di Conselice – Sintesi Stato di Fatto

Servizio attuale:

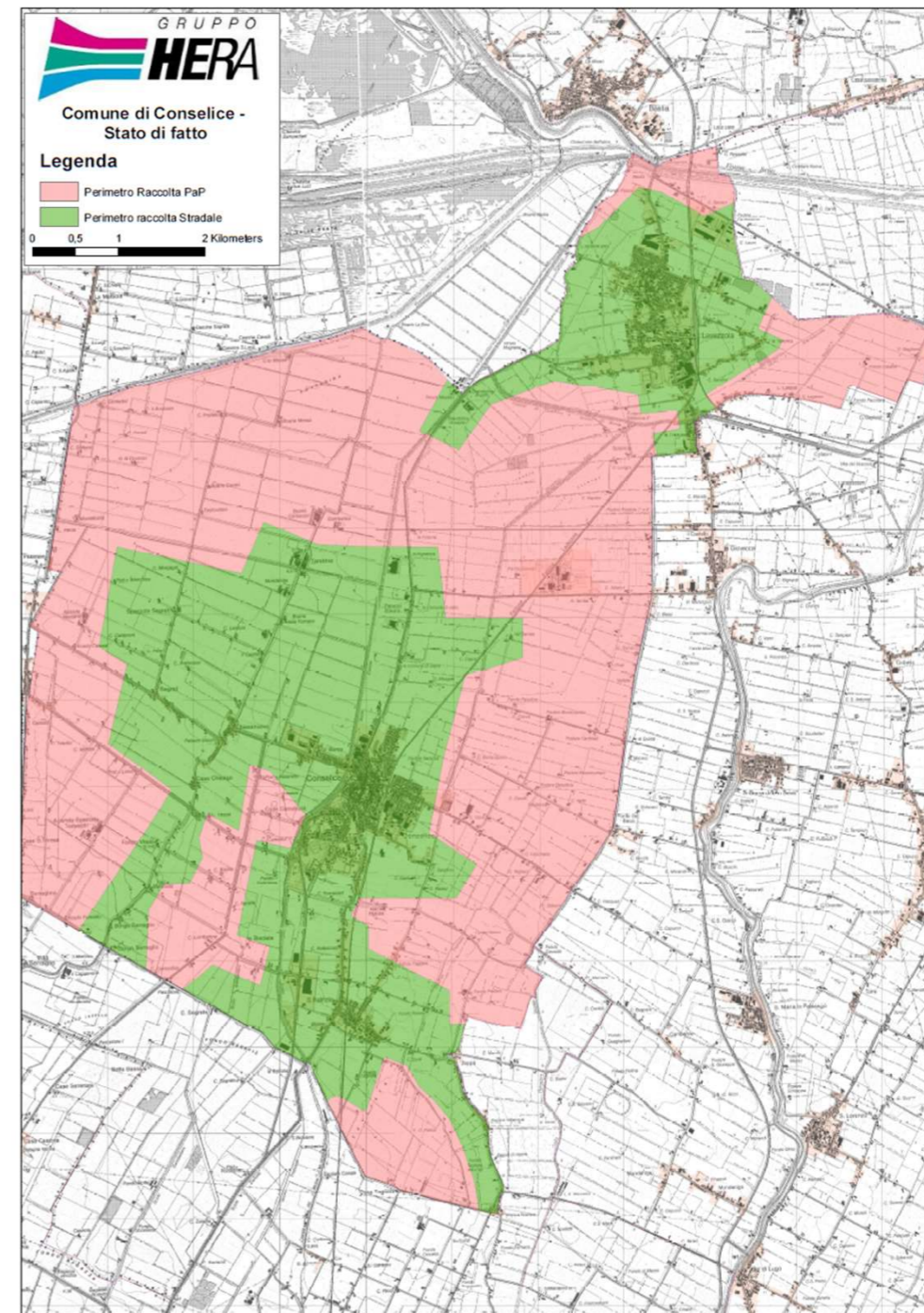
- **Raccolta stradale con IEB non sempre complete:** indifferenziato (RUR) e frazioni monomateriali di carta, plastica, vetro/lattine, potature e organico;
- **Raccolta domiciliare (PaP integrale)** nel forese;

**Servizio attualmente presente:**

- **Centro Urbano: IEB stradali**



- **Forese: PaP integrale**



# Comune di Cotignola – Sintesi Stato di Fatto

Servizio attuale:

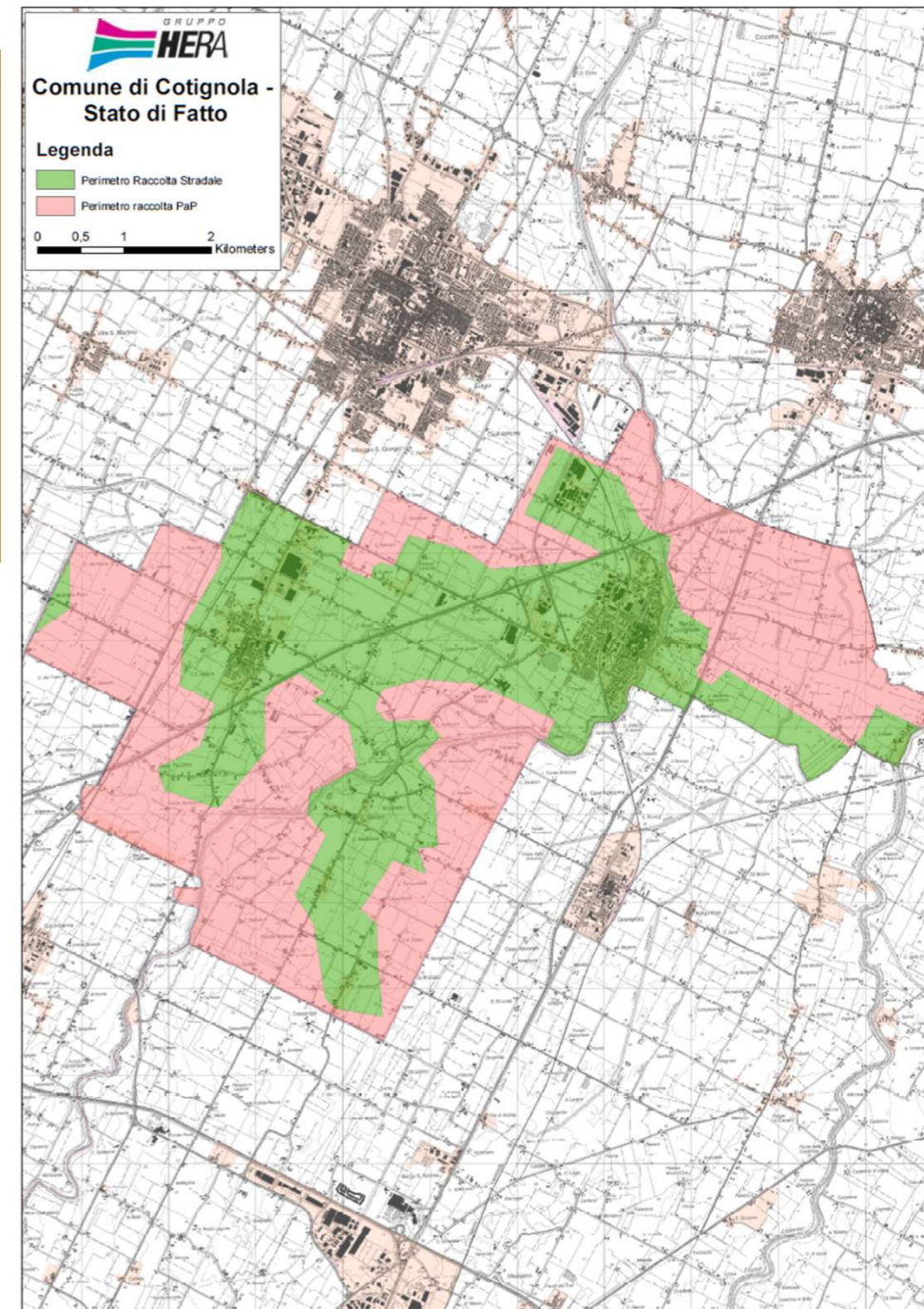
- **Raccolta stradale con IEB non sempre complete:** indifferenziato (RUR) e frazioni monomateriali di carta, plastica, vetro/lattine, potature e organico;
- **Raccolta domiciliare (PaP integrale)** nel forese

**Servizio attualmente presente:**

- **Centro Urbano: IEB stradali**

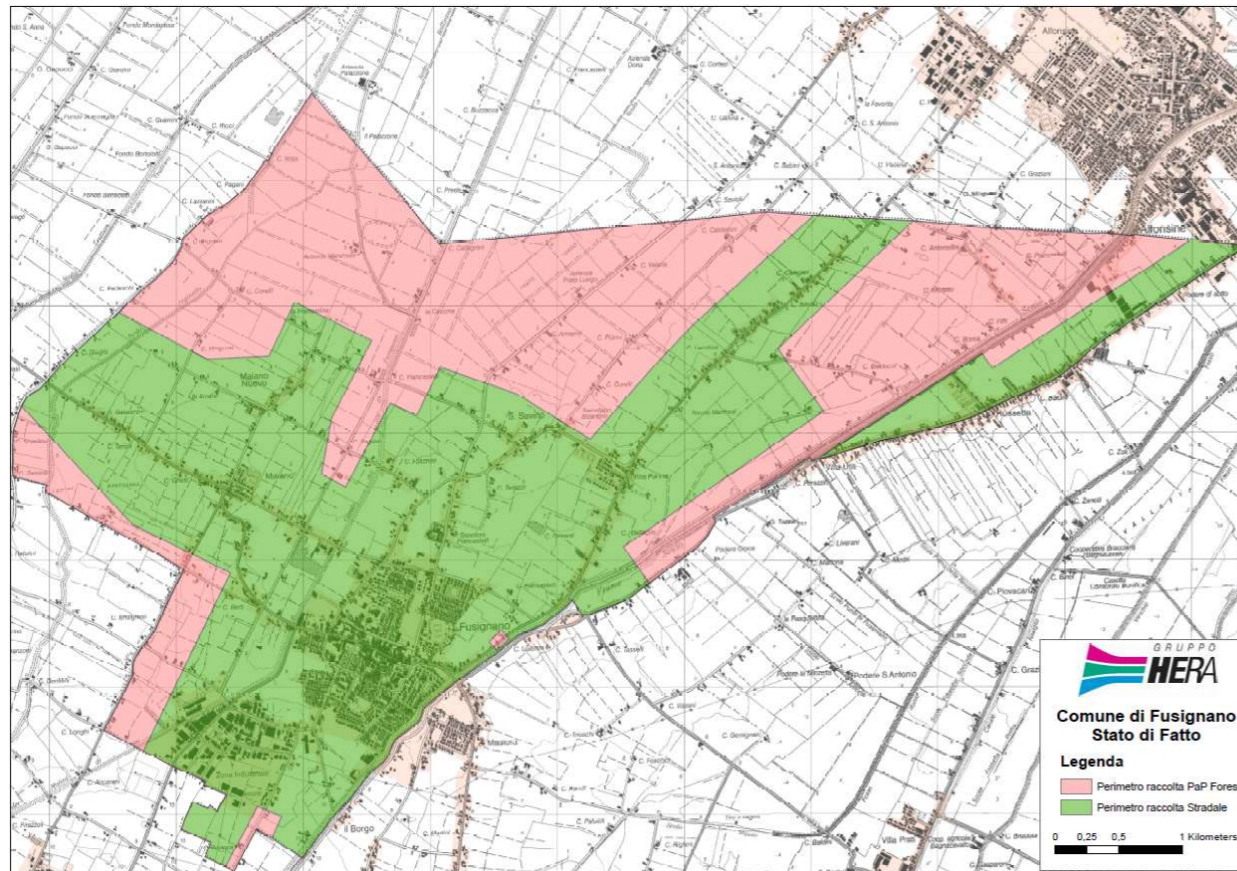


- **Forese: PaP integrale**





# Comune di Fusignano - Sintesi Stato di Fatto



Servizio attuale:

- **Raccolta stradale con IEB non sempre complete:** indifferenziato (RUR) e frazioni monomateriali di carta, plastica, vetro/lattine, potature e organico;
- **Raccolta domiciliare (PaP integrale)** nel forese.

**Servizio attualmente presente:**

- **Centro Urbano: IEB stradali**



- **Forese: PaP integrale**

# Comune di Lugo – Sintesi Stato di Fatto

Servizio attuale:

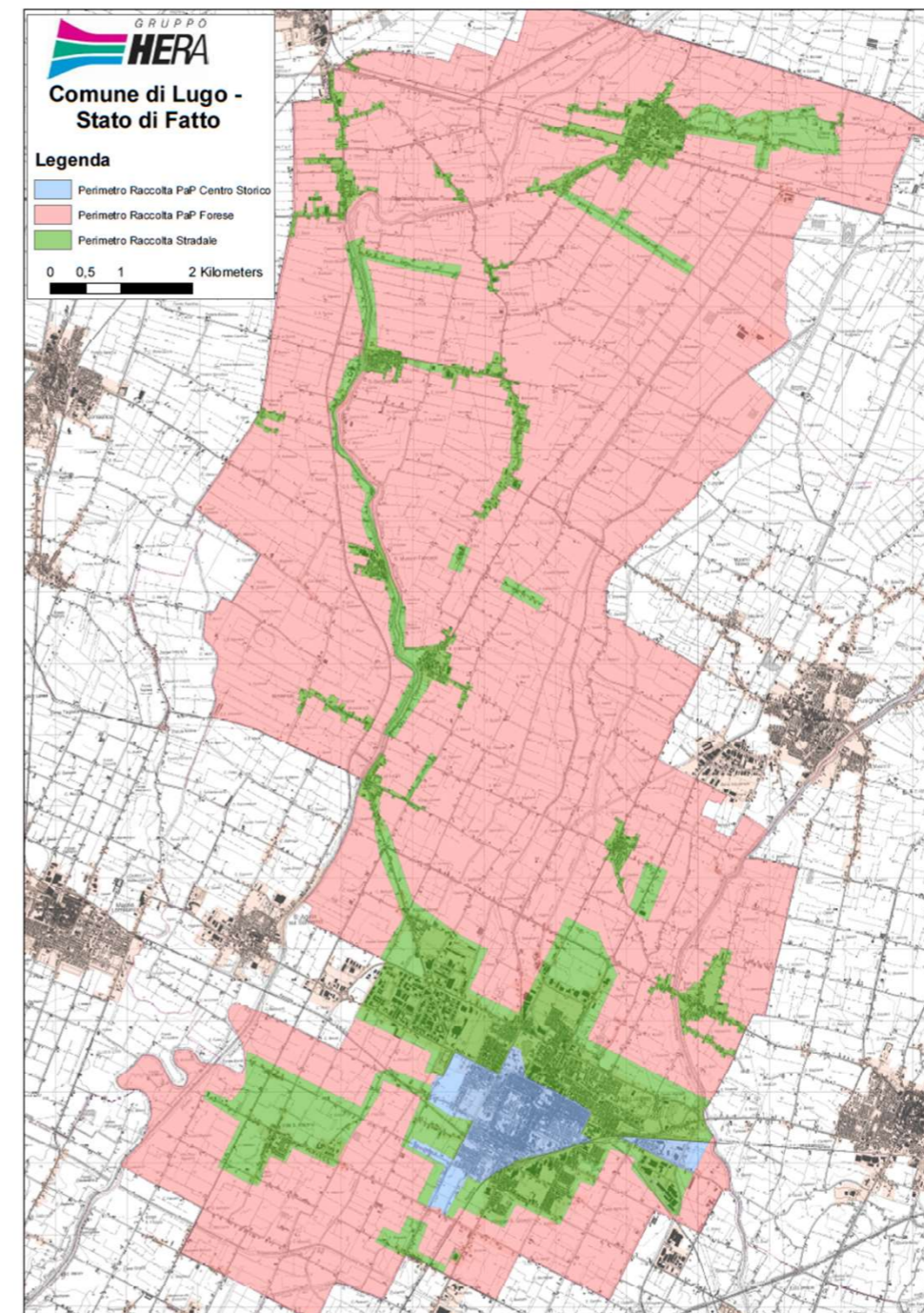
- **Raccolta stradale con IEB non sempre complete:** indifferenziato (RUR) e frazioni monomateriali di carta, plastica, vetro/lattine, potature e organico;
- **Raccolta domiciliare (PaP integrale)** nel forese e centro storico

**Servizio attualmente presente:**

- **Centro Urbano: IEB stradali**



- **Forese e Centro Storico: PaP integrale**



# Comune di Massalombarda – Sintesi Stato di Fatto

Servizio attuale:

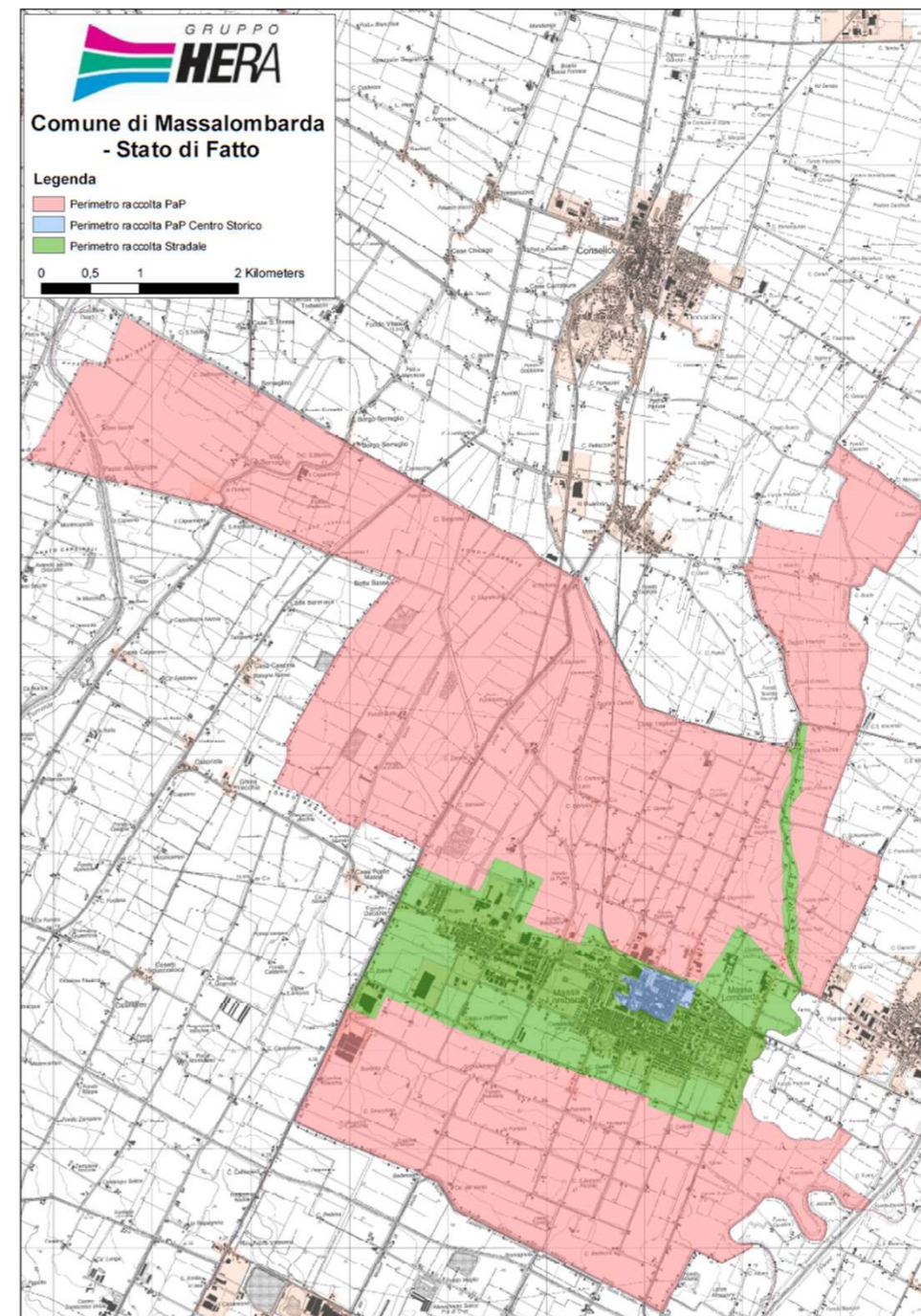
- **Raccolta stradale con IEB non sempre complete:** indifferenziato (RUR) e frazioni monomateriali di carta, plastica, vetro/lattine, potature e organico;
- **Raccolta domiciliare (PaP integrale)** nel forese e centro storico

**Servizio attualmente presente:**

- **Centro Urbano: IEB stradali**



- **Forese e Centro Storico: PaP integrale**



# Comune di S. Agata sul Santerno – Sintesi Stato di Fatto

Servizio attuale:

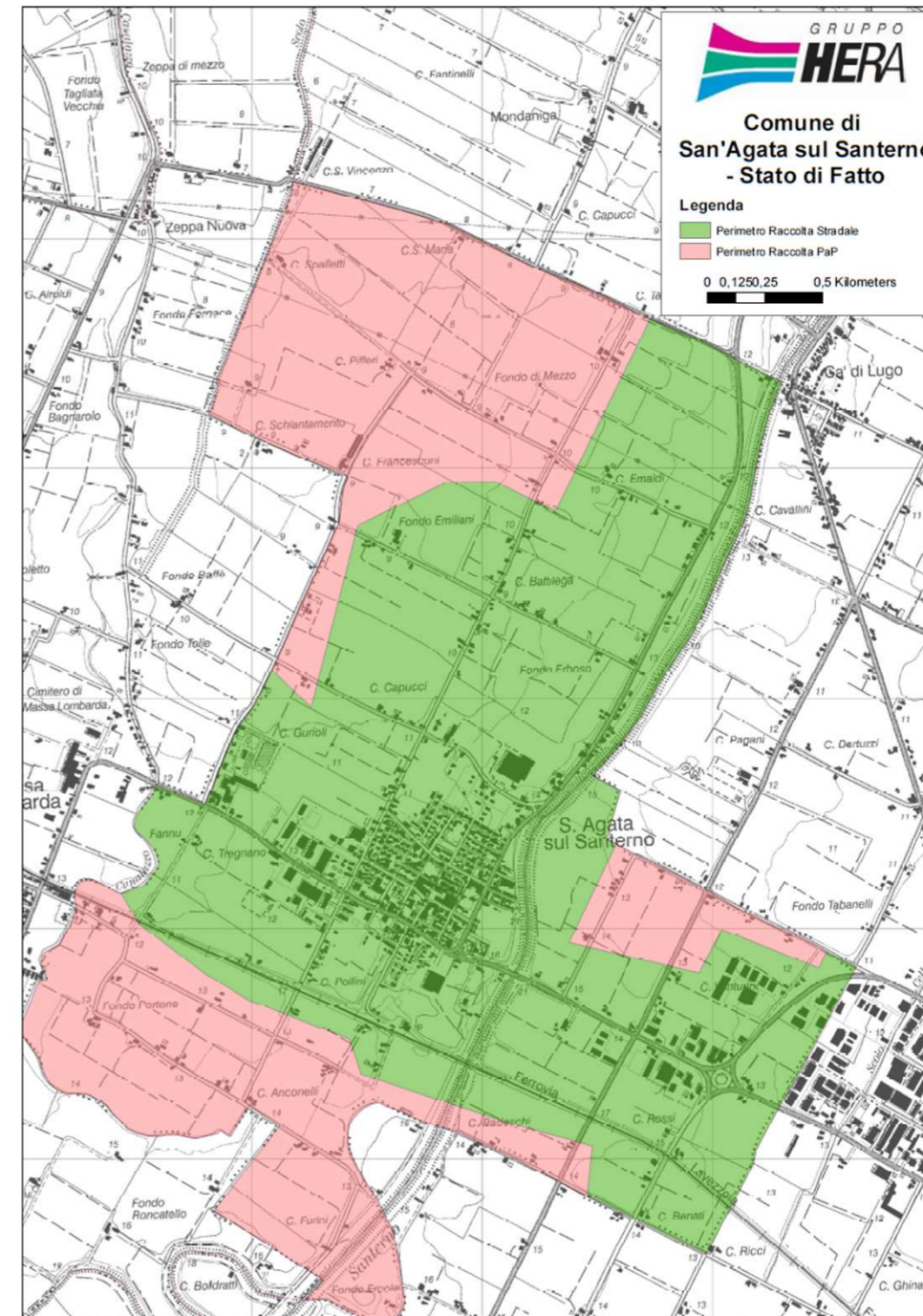
- **Raccolta stradale con IEB non sempre complete:** indifferenziato (RUR) e frazioni monomateriali di carta, plastica, vetro/lattine, potature e organico;
- **Raccolta domiciliare (PaP integrale)** nel forese

**Servizio attualmente presente:**

- **Centro Urbano: IEB stradali**



- **Forese: PaP integrale**



# Comune di Cervia – Sintesi Stato di Fatto

Servizio attuale:

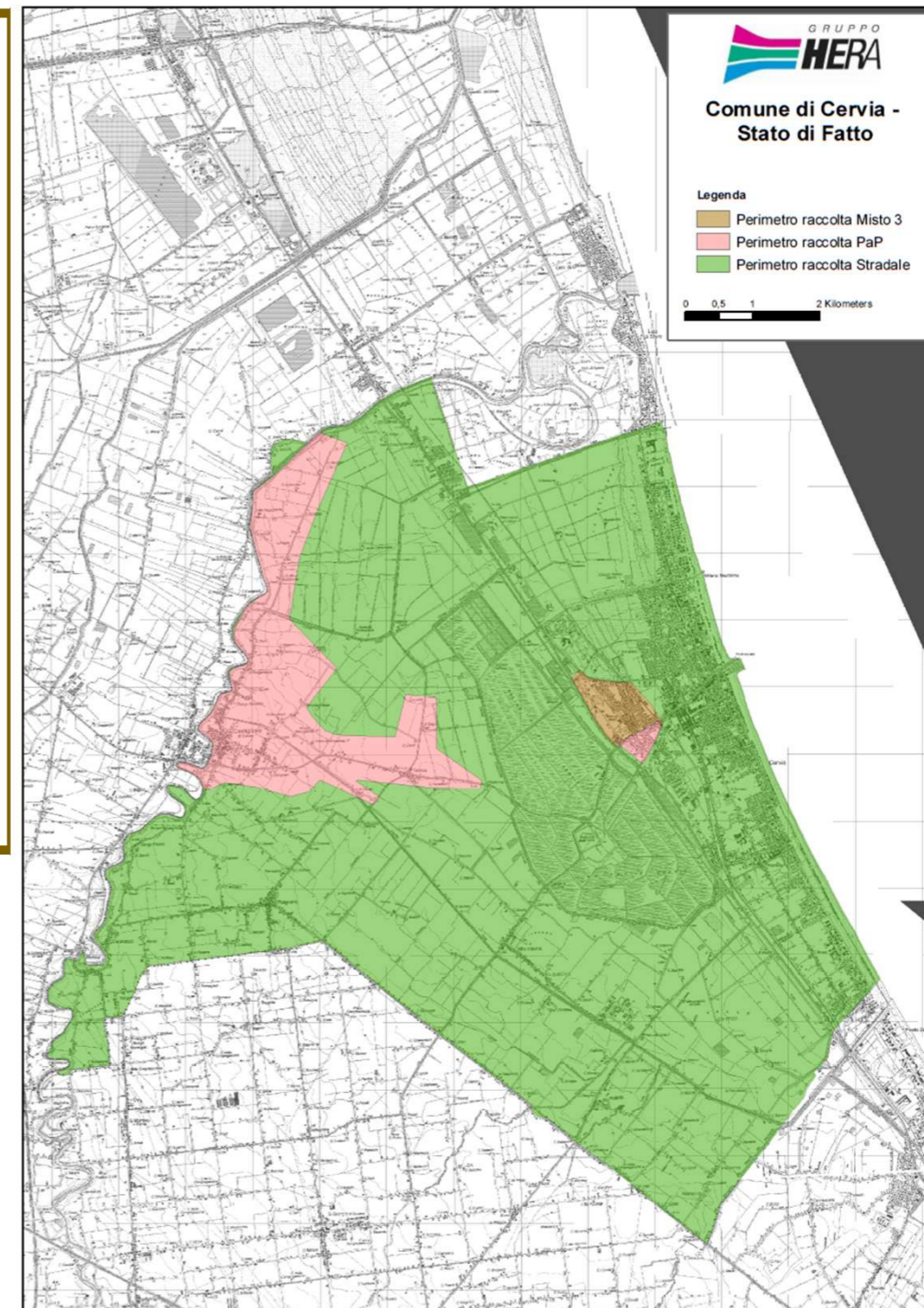
- **Raccolta stradale con IEB** in genere non complete nella zona residenziale e turistica per indifferenziato (RUR) e frazioni monomateriali di carta, plastica, vetro/lattine, potature e organico;
- **Raccolta mista:** PaP per organico e indifferenziato (RUR) e IEB stradali per le altre frazioni monomateriali nel quartiere Malve Nord;
- Raccolte **domiciliari miste dedicate** alle Utenze Non Domestiche, in particolare **per alcuni pubblici esercizi e stabilimenti balneari**;
- **Raccolta domiciliare** (PaP integrale) nei quartieri Castiglione, Malve Nord “ridotto” e Tantlon;

Servizio attualmente presente:

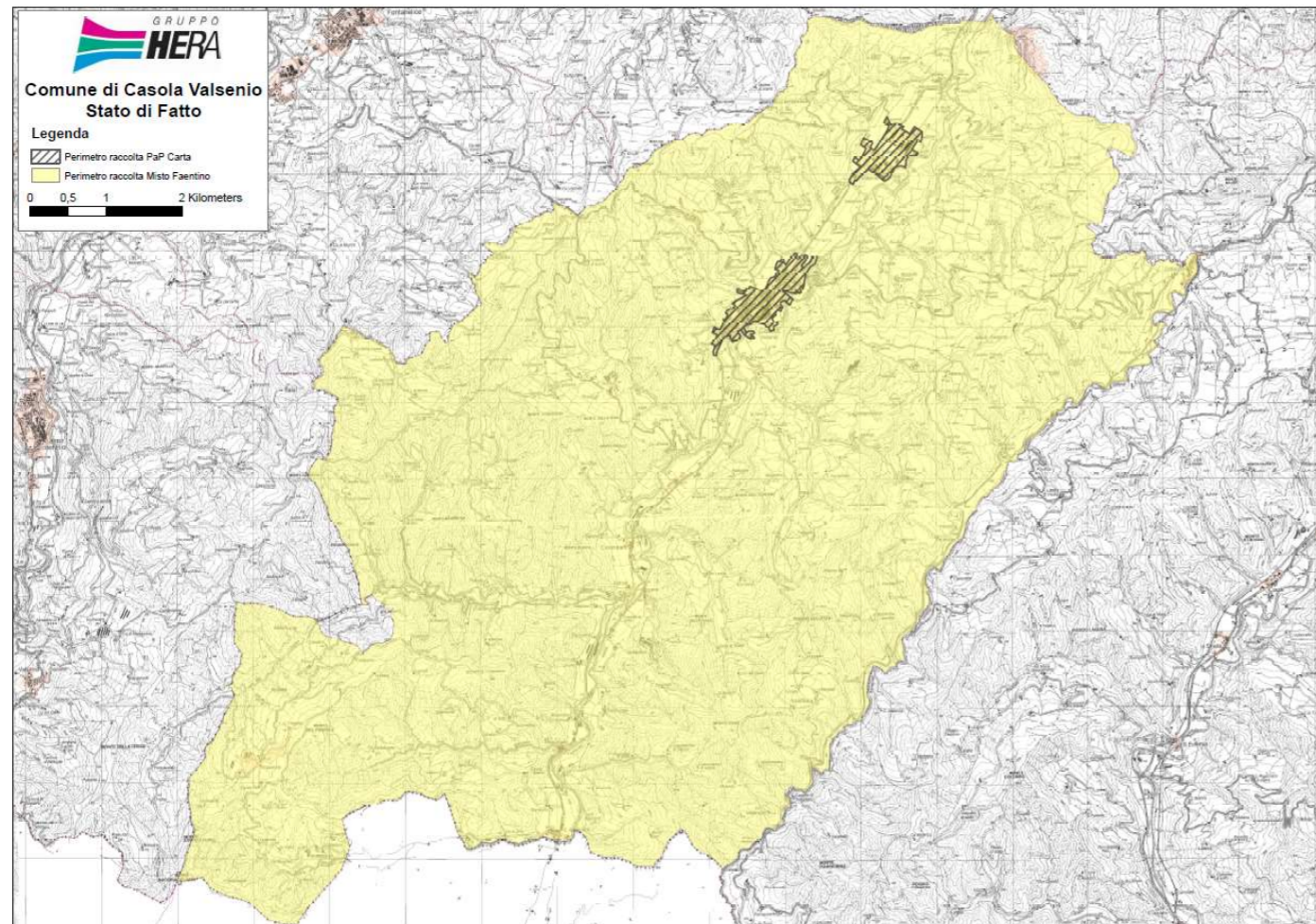
- **Centro Urbano e Forese: IEB stradali**



- **Esempio dotazione per PaP integrale**



# Comune di Casola Valsenio - Sintesi Stato di Fatto



Servizio attuale:

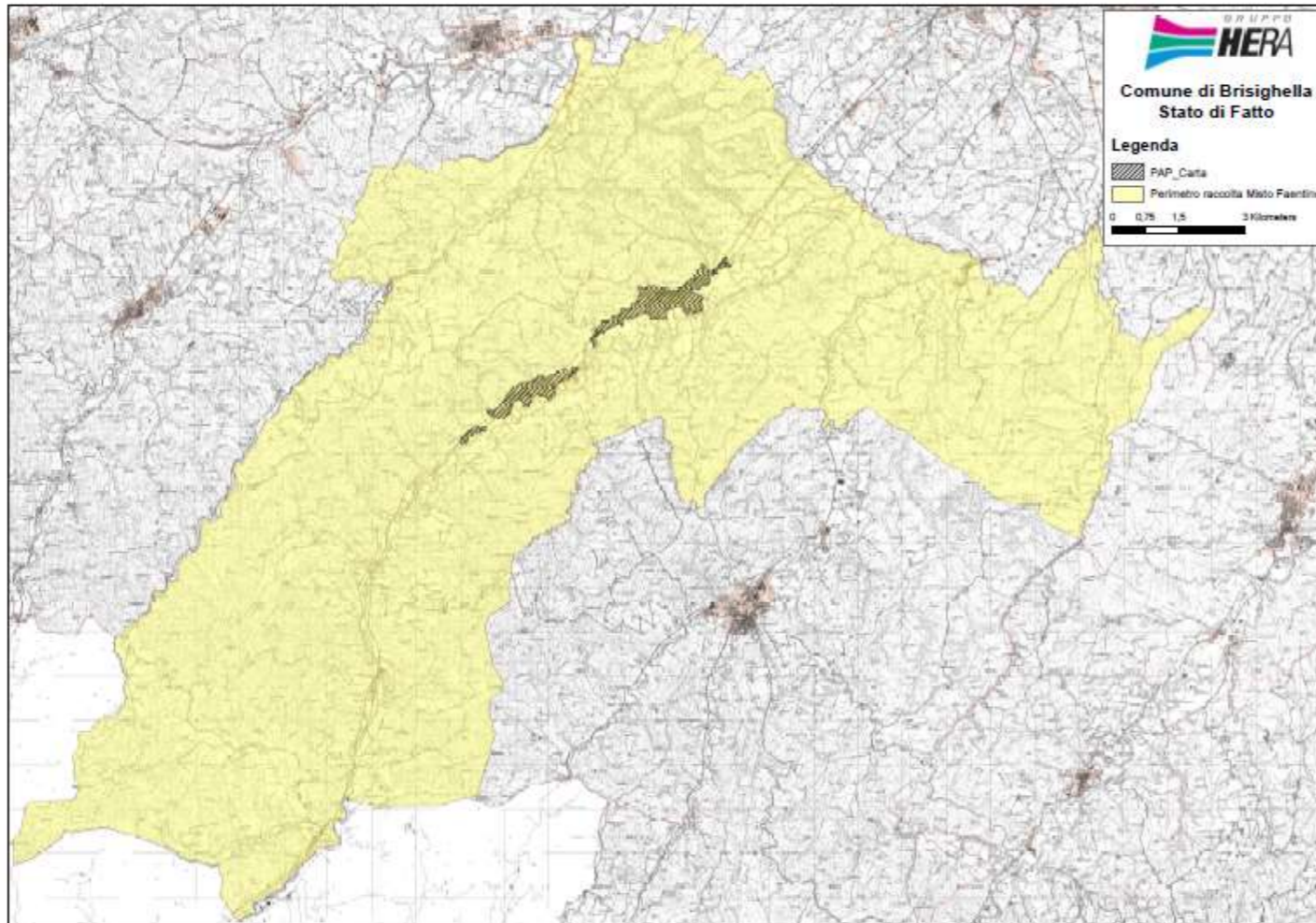
- **raccolta stradale: indifferenziato (RUR)** con contenitori (cassonetti) singoli o talora associati a **campane per VPL ubicati presso i principali nuclei urbanizzati;**
- Raccolta **'sacco carta'** sia domiciliare che effettuata tramite concentrazione dei sacchi in punti di raccolta stradali predefiniti;

**Servizio attualmente presente:**

- **Indifferenziato stradale**
- **VPL stradale**
- **Carta: sacco carta o raccolta domiciliare**



## Comune di Brisighella – Sintesi Stato di Fatto



Servizio attuale:

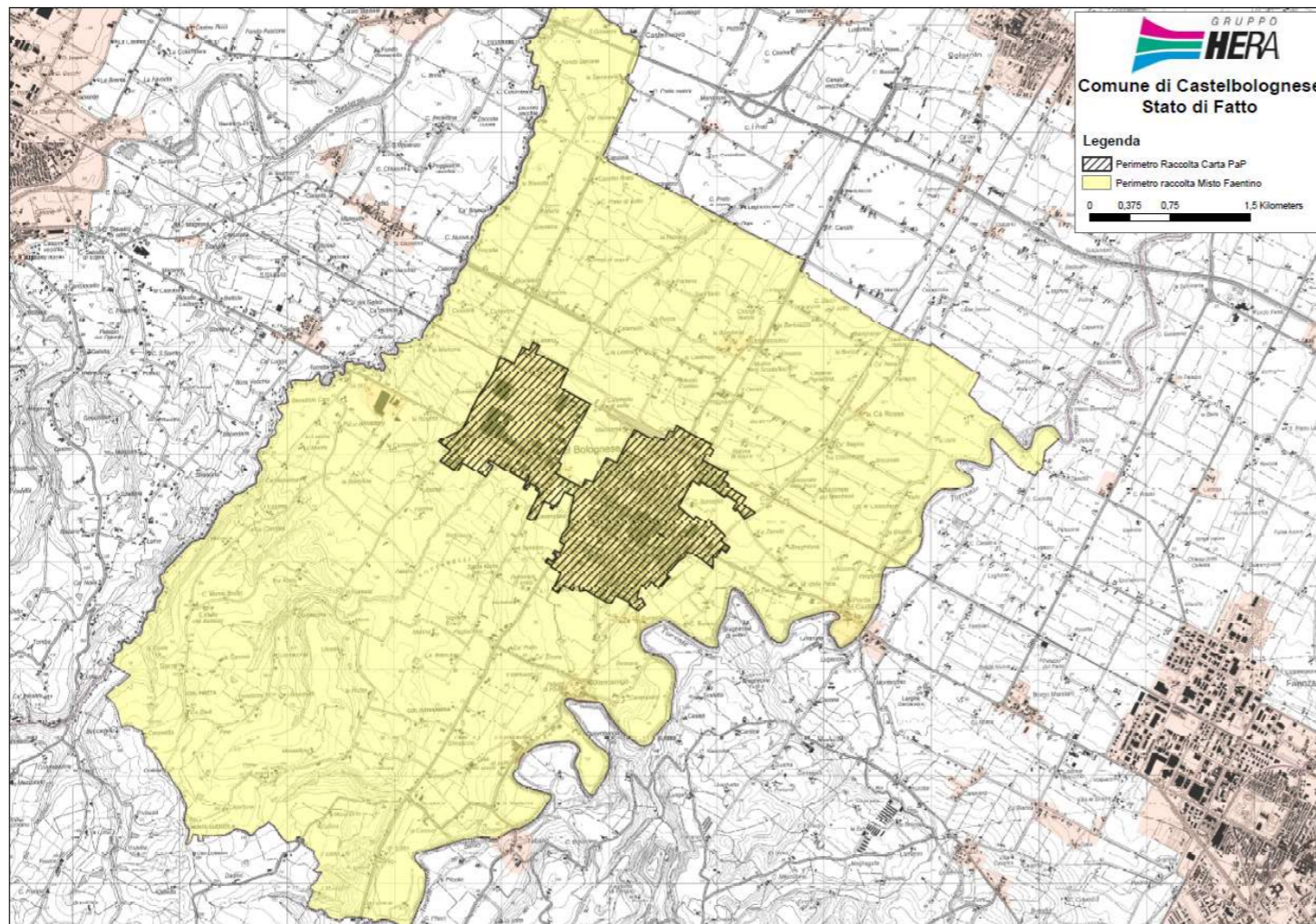
- **raccolta stradale: indifferenziato (RUR)** con contenitori (cassonetti) singoli o talora associati a **campane per VPL ubicati presso i principali nuclei urbanizzati;**
- Raccolta **‘sacco carta’** sia domiciliare che effettuata tramite concentrazione dei sacchi in punti di raccolta stradali predefiniti;

**Servizio attualmente presente:**

- **Indifferenziato stradale;**
- **VPL stradale;**
- **Carta: «sacco carta» o raccolta domiciliare;**



# Comune di Castel Bolognese - Sintesi Stato di Fatto



Servizio attuale:

- **raccolta stradale: indifferenziato (RUR)** con contenitori (cassonetti) singoli o talora associati a **campane per VPL;**
- Raccolta **'sacco carta'** sia domiciliare che effettuata tramite concentrazione dei sacchi in punti di raccolta stradali predefiniti;

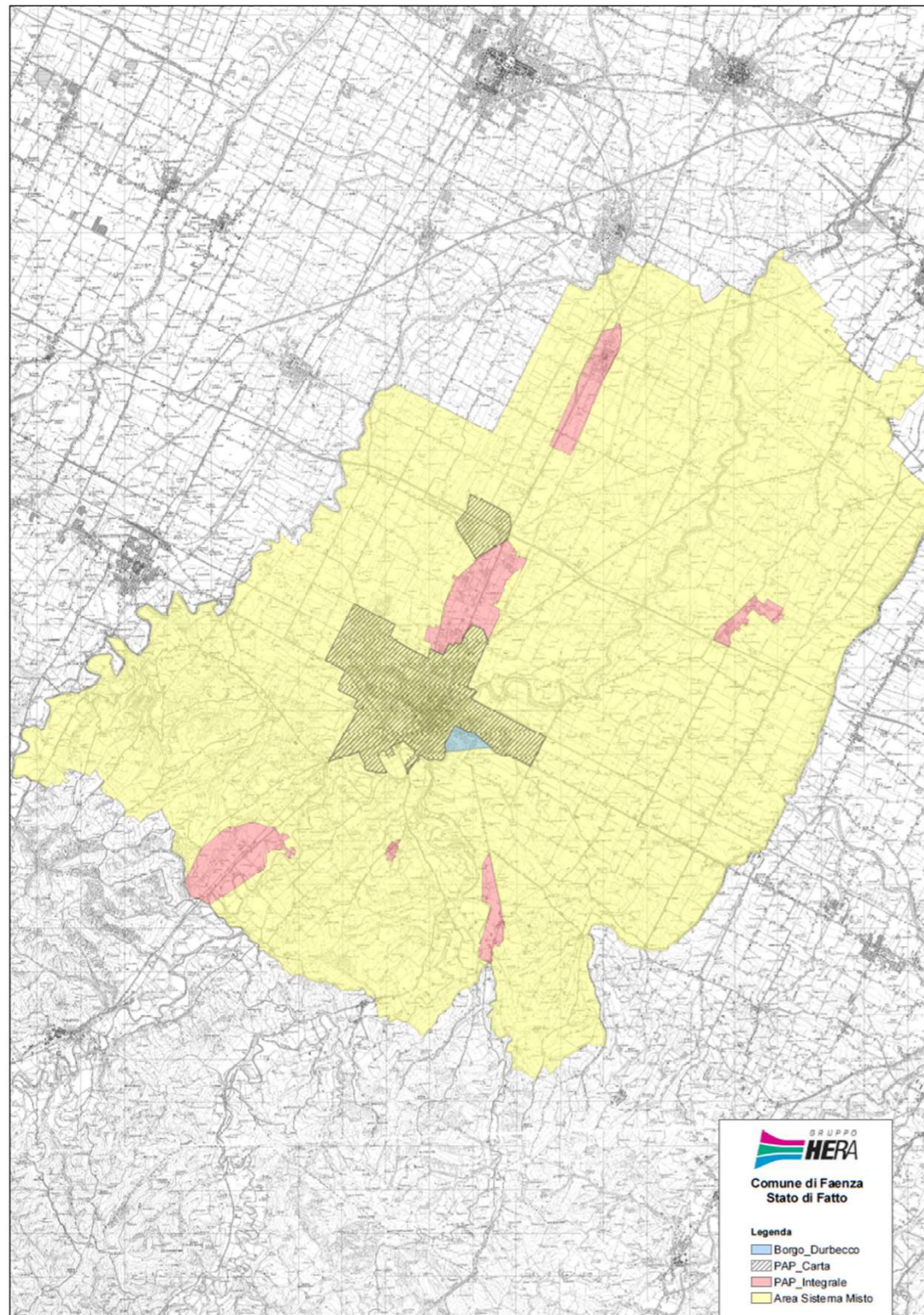
Servizio attualmente presente:

- Indifferenziato stradale
- VPL stradale
- Carta: sacco carta o raccolta domiciliare





## Comune di Faenza - Sintesi Stato di Fatto



Servizio attuale:

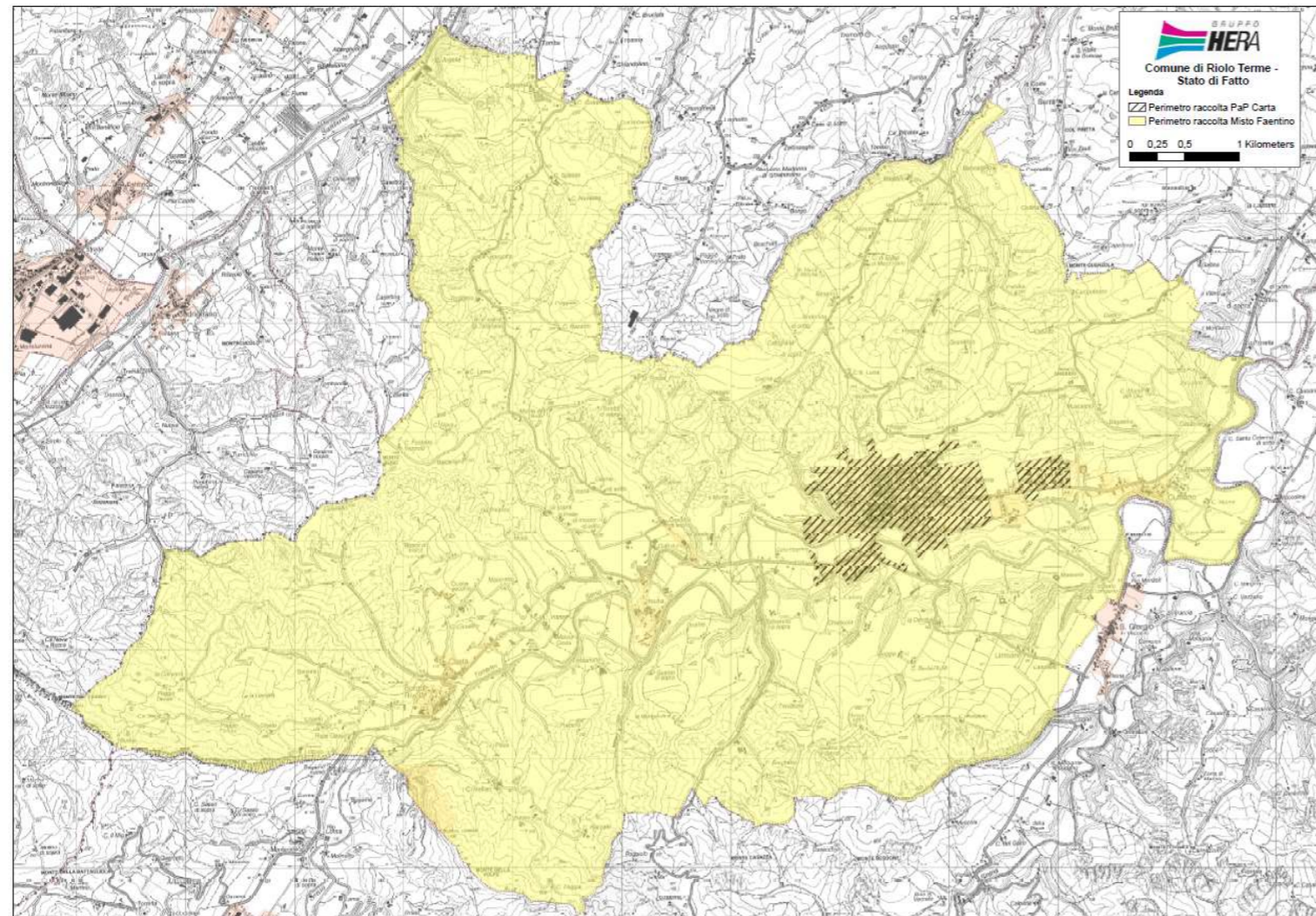
- **raccolta stradale: indifferenziato (RUR)** con contenitori (cassonetti o cestoni) singoli o talora associati a **campane per VPL** nel Centro urbano, Forese e ZAI 2 e 3;
- **Raccolta domiciliare (PaP integrale)** nelle Frazioni, ZAI 1;
- Raccolta mista con PaP (per RUR, organico e Carta) e le rimanenti frazioni raccolte con contenitori stradali di prossimità (una porzione del borgo Durbecco)
- Raccolta **‘sacco carta’** sia domiciliare che effettuata tramite concentrazione dei sacchi in punti di raccolta stradali predefiniti;

**Sintesi servizio attualmente presente:**

- **Indifferenziato stradale;**
- **VPL stradale;**
- **Carta: sacco carta o raccolta domiciliare**
- **PaP integrale nelle frazioni e ZAI 1**



# Comune di Riolo Terme - Sintesi Stato di Fatto



Servizio attuale:

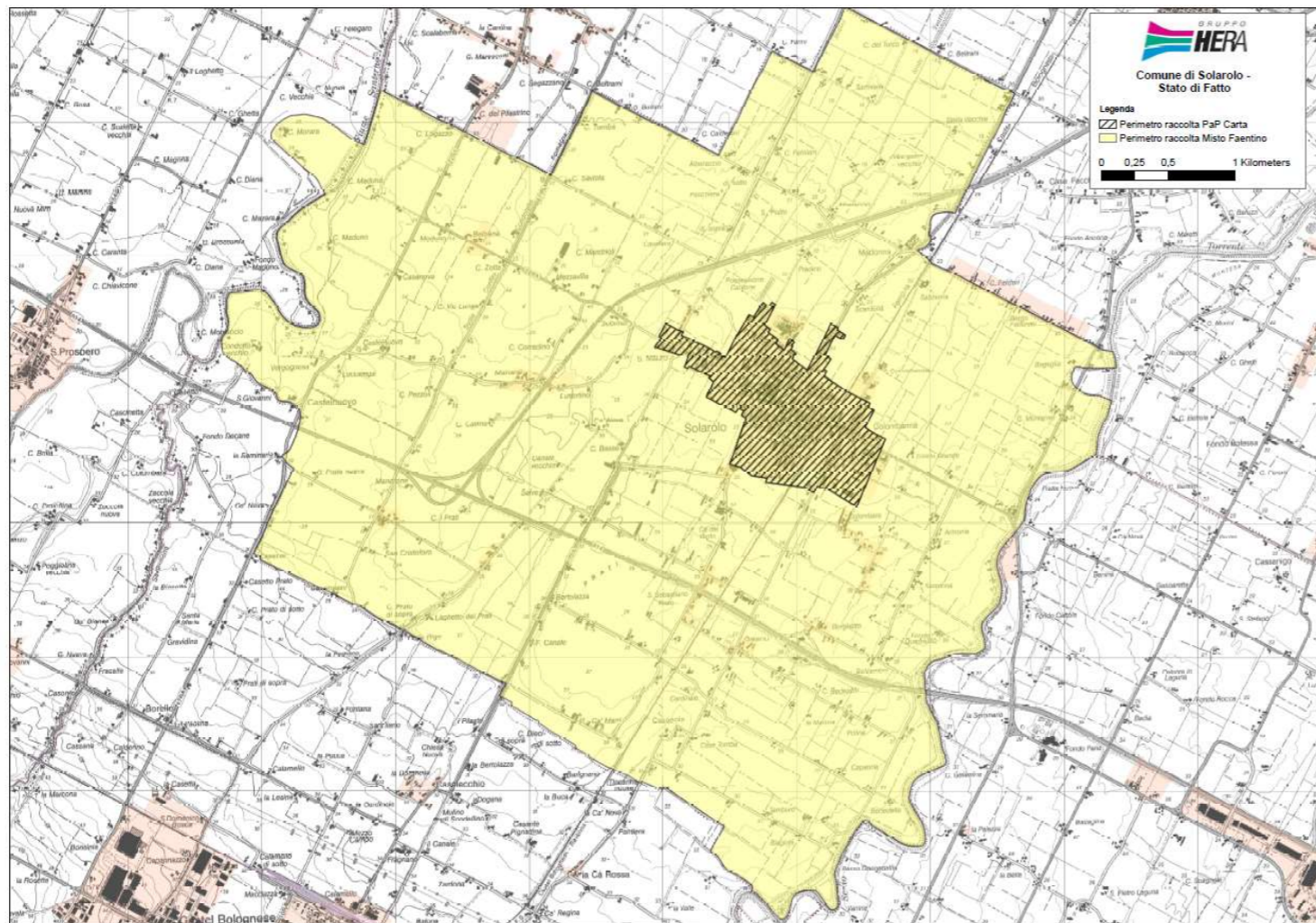
- **raccolta stradale: indifferenziato (RUR)** con contenitori (cassonetti) singoli o talora associati a **campane per VPL ubicati presso i principali nuclei urbanizzati;**
- Raccolta **'sacco carta'** sia domiciliare che effettuata tramite concentrazione dei sacchi in punti di raccolta **stradali predefiniti;**

**Servizio attualmente presente:**

- **Indifferenziato stradale**
- **VPL stradale**
- **Carta: sacco carta o raccolta domiciliare**



## Comune di Solarolo - Sintesi Stato di Fatto



Servizio attuale:

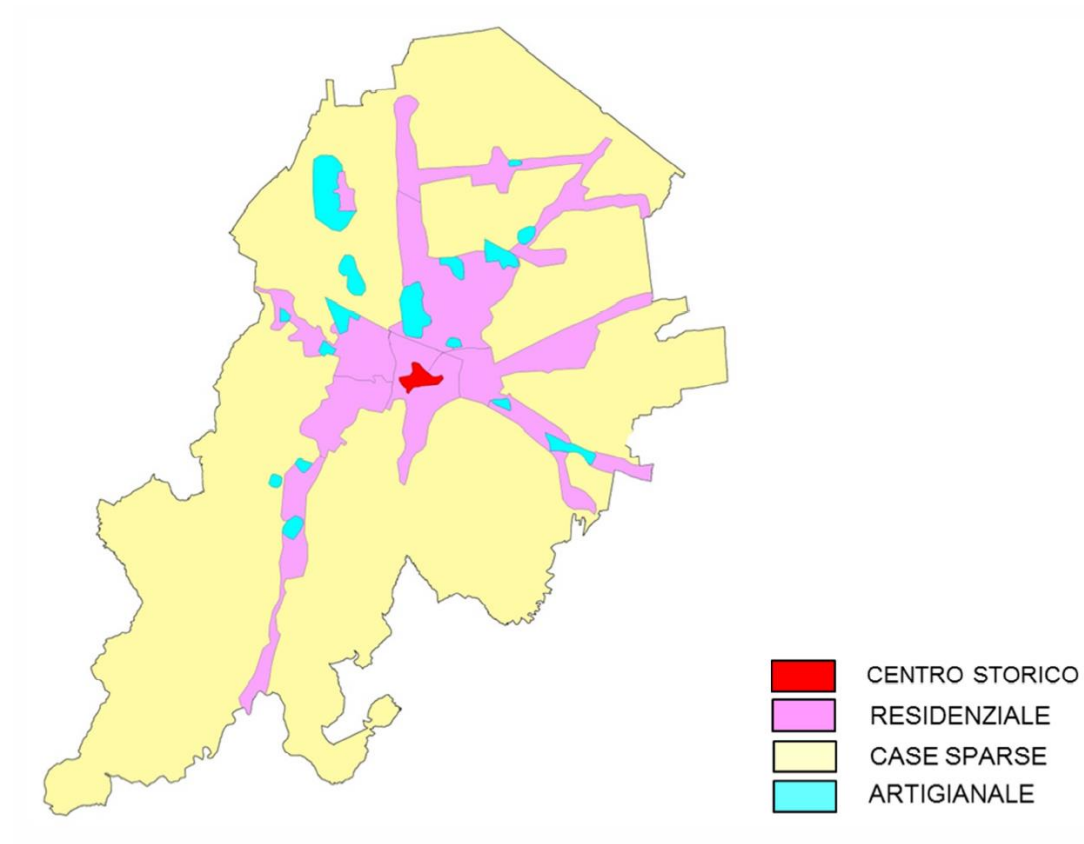
- **raccolta stradale: indifferenziato (RUR)** con contenitori (cassonetti) singoli o talora associati a **campane per VPL** ;
- Raccolta **‘sacco carta’** sia domiciliare che effettuata tramite concentrazione dei sacchi in punti di raccolta **stradali predefiniti**

Servizio attualmente presente:

- **Indifferenziato stradale**
- **VPL stradale**
- **Carta: sacco carta o raccolta domiciliare**



## Comune di Cesena



### Zona Residenziale

Modello di raccolta attuale: Nel quartieri di Oltresavio, Borello, Valle Savio, Dismano, Cervese Nord, Cervese Sud, Ravennate, Al Mare, Cesuola e Fiorenzuola è stato implementato il modello di raccolta che prevede la raccolta domiciliare di indifferenziato e organico e la raccolta stradale delle altre tipologie di rifiuto. Nelle altre zone residenziali è presente il servizio di raccolta stradale.

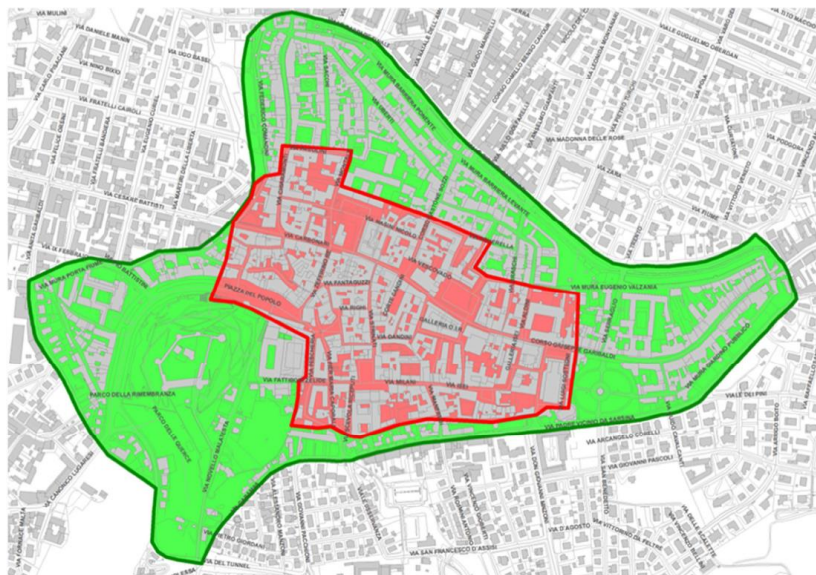
### Zona Case sparse

area territoriale: pianeggiante;

Modello di raccolta attuale: Nel corso del 2013 nella zona case sparse sistema di raccolta è stato riorganizzato, provvedendo alla eliminazione dei contenitori isolati e alla formazione di punti di raccolta completi di carta, plastica, vetro e indifferenziato. Per le frazioni biodegradabili, date le caratteristiche delle abitazioni dotate generalmente di ampi spazi esterni, le utenze sono state dotate di compostiere. Nel corso del 2016, in via sperimentale, è stata attivata la raccolta domiciliare dell'indifferenziato nella zona di Settecrociari e nella zona di San Cristoforo.

### Zona Artigianale/industriale

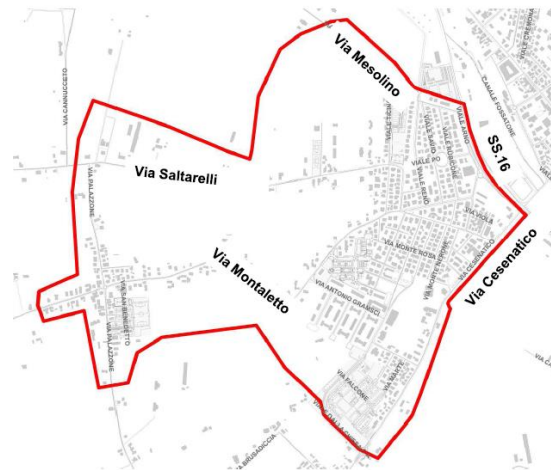
Modello di raccolta attuale: Nel corso del 2013 in tutte le zone artigianali si è provveduto alla rimozione dei contenitori destinati alla raccolta della multimateriale, e alla creazione di punti di raccolta stradali completi per la raccolta di carta, plastica, indifferenziato e vetro (ove necessario).



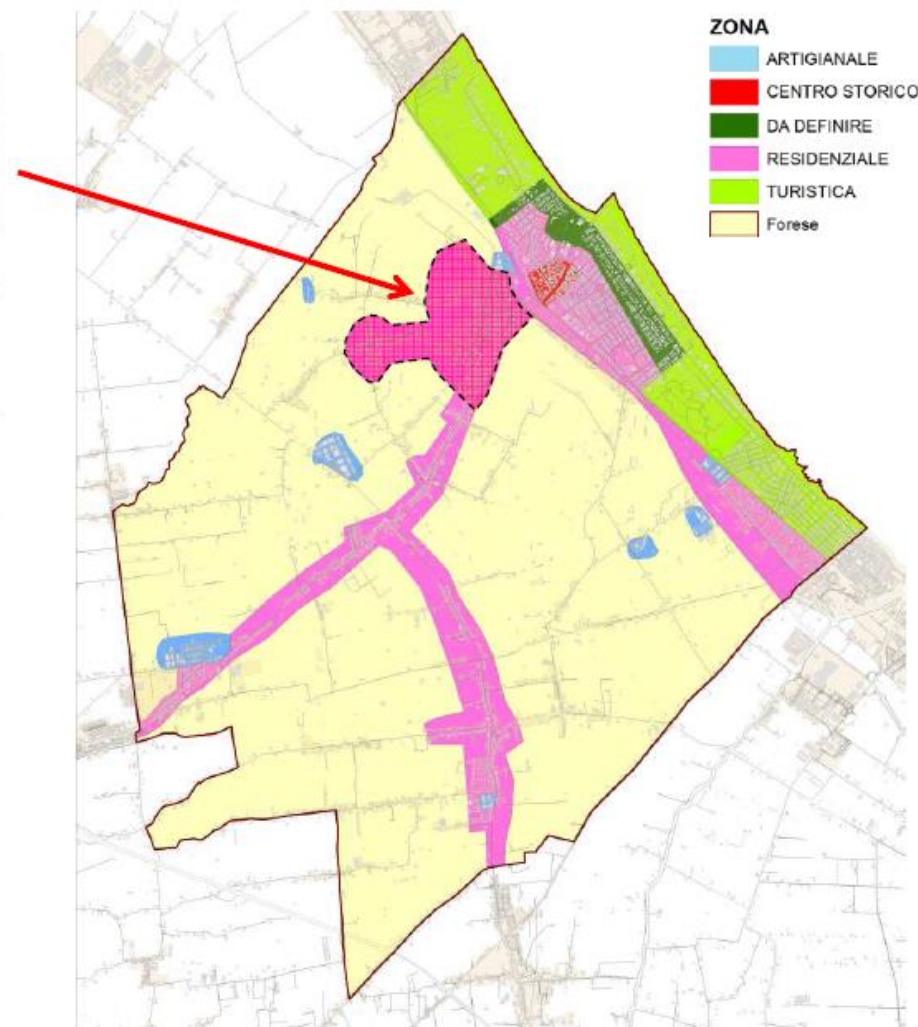
### **Zona Centro storico**

Modello di raccolta attuale: nella zona verde è stato implementato il modello di raccolta che prevede la raccolta domiciliare di indifferenziato e organico e la raccolta stradale delle altre tipologie di rifiuto; nella zona rossa modello di raccolta con contenitori mobili.

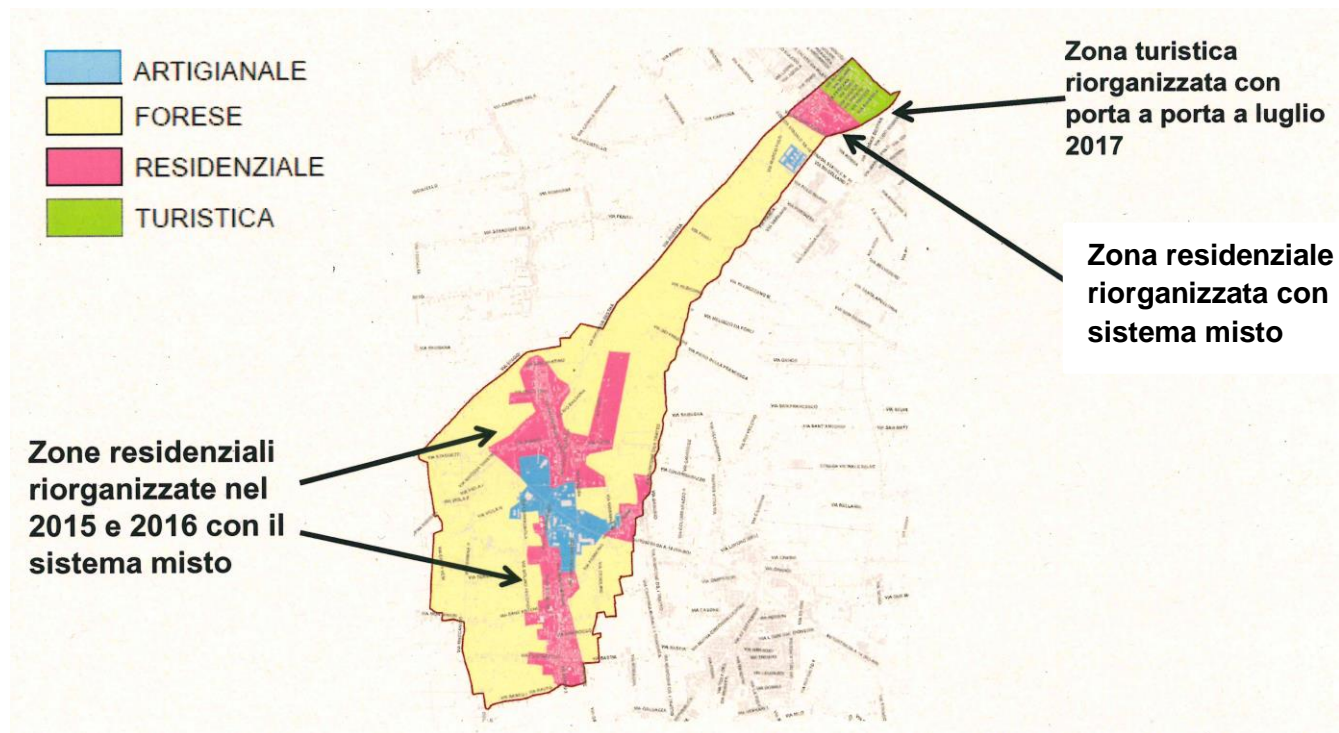
## Comune di Cesenatico



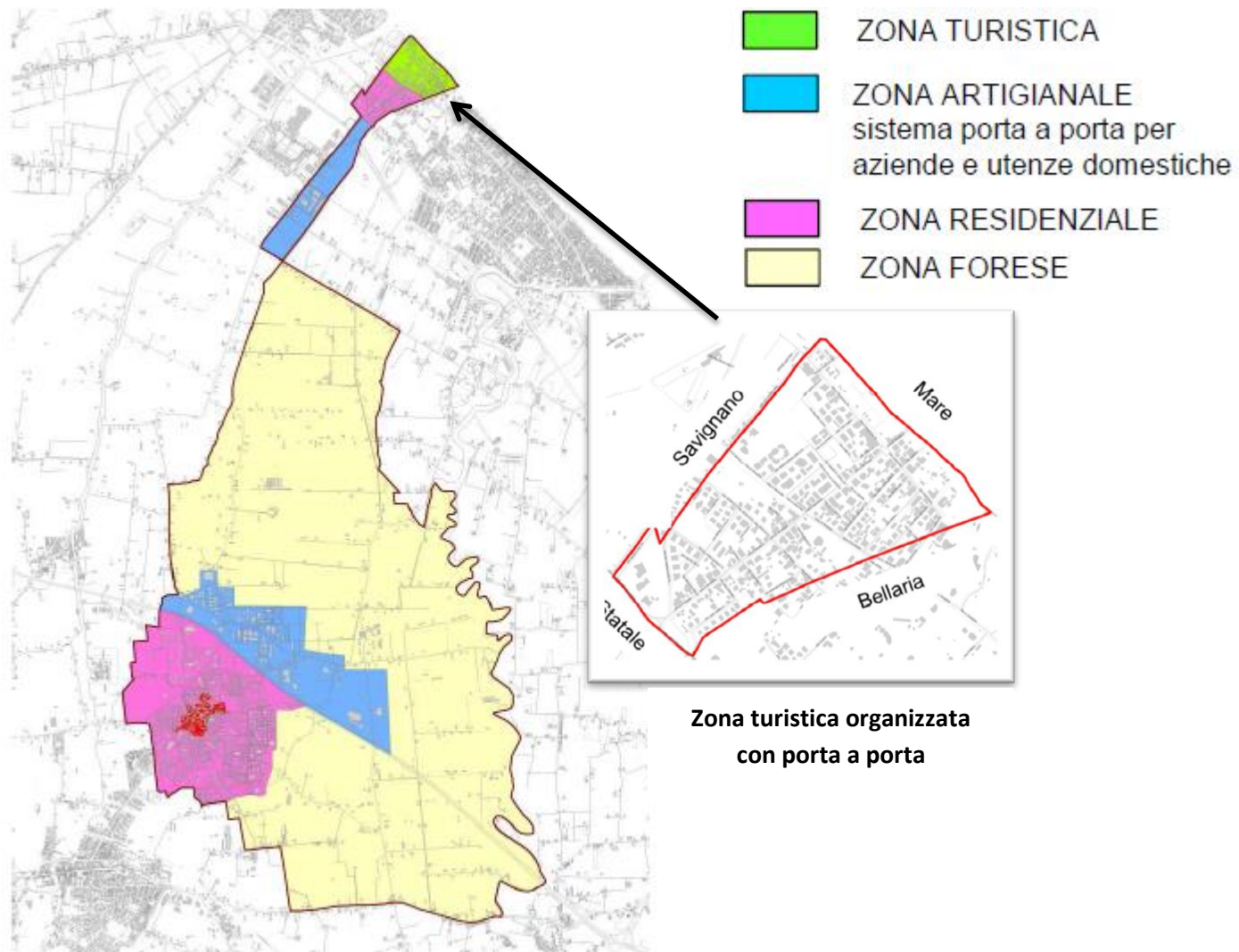
**Zona organizzata con porta a porta per indifferenziato e organico**



## Comune di Gatteo



## Comune di San Mauro Pascoli





## Comune di Savignano sul Rubicone

